

Kunneen odeeffannoowwan jiruu keessan guyyuu keessatti akkamiin naannoo kunuunsuu akka qabdan isin gargaaranidha.



## Balfa maaliif adda baasna?

Wantoonni deebi'anii hojii irra ooluu hin dandeenye yeroo gara kuusaa deebisanii oolchuu keessa kaayaman, ykn wantoonni xaa'oo ta'uu hin dandeenye kuusaa nyaataa fi xaa'ootti yoo makaman, **faalama** jedhama.

Xaa'oo fi kompostiin faalame akka balfaatti gatama, kanaafuu balfa keessan kuusaa sirrii keessa kaayaa.

Faalamni adeemsa kompostii fi deebisanii hojiirra oolchuu jeeqa. **Carraan faalamuu yoo jiraate kompostii ykn deebisanii hojiirra oolchuun kam iyyuu ni gatama.**

Adda baasuuf akka isin gargaaruuf meeshaa "Essa Deema (Where Does It Go)" jedhu fayyadamaa. Kaameraa bilbila keessaniitiin koodii QR iskaan godhaa!



ISKAAN ANA GODHI

## Korojoon koo essa deema?

### Pilaastikaa Korojoowwan Balfaa

Pilaastika korojoo balfaa balfa keessa kaayaa.



### Korojoowwan bososuu danda'an

Hafteewwan nyaataa fi balfawwan gorduubaa korojoo waraqa, korojoo bososu ykn kallattummaan korojoo malee kuusaa kompostii keessa kaayaa.



Deebisanii Hojiirra oolchuu Keessa Korojoo hin kaayiinaa Wantoonni deebi'anii hojiirra oolan korojoo keessa jiru taanaan hin kaafaman.



Waa'ee balfa adda baasuu, barbaachisummaa isaa, fi maal gochuu akka qabdan ilaalchisee odeeffannoo dabalataaf [seattle.gov/utilities](http://seattle.gov/utilities) daawwadhaa.

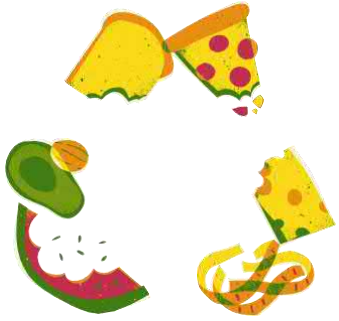


Seattle keessatti, balfa bakka gurguddoo sadiitti qoodna, isaanis: kompostii, deebisanii hojiirra oolchuu fi balfadha. Qajeelfamni kun balfa adda baasuuf meeshaalee fi hubannoo isin barbaachisu isiniif kenna.

Seattle Housing Authority

qajeelfama dhabamsiisuu kompostii, deebisanii hojiirra oolchuu fi balfaa

## Kompostii maaliif?



City of Seattle jiraattonni haftee nyaataa, balfa dirree, waraqaalee bososanii fi kanneen deebi'anii hojiirra oolan balfa isaanii keessa akka hin keenya ajaja.

## Komposteessuun Dacheef gaariidha

- **Jijiirama qilleensaa eega:** Bakka kuusaa balfaatti, balfi nyaataa bakka hedduu qabachuun miteenii hedduu, gaazii faalama qilleensaaf sababa ta'u maddisiisa. Kompoostessuun kunis mala ittiin gadihifama miteenii balfoota uumamaa kanneen gataman ykn balfatti kuufaman irraa ka'u hir'isanidha.
- **Qabiyyeewwan gati qabeeyyii** kanneen soorataa fi biqiloota keenya guddisan gara biyyeetti deebisa.

## Kompoostessuun qarshii qusata

- **Baasiwwanqaalii sababa cufamuu dhabamsiisa balfa dhangala'aatiin** namatti dhufan ittisa.
- **Baasii tajaajila dhabamsiisa balfa humnaa olii dhabamsiisa,** keessumaa yeroo sagantaa deebisanii hojiirra oolchuu milka'aa waliin qindoomu.



## Deebisanii hojiirra oolchuu maaliif?



- Faalama hir'isa.
- Annisaa qusata.
- Akka meeshaalee dheedhiitti deebi'uun meeshaalee haaraa oomishuuf fayyada.
- Balfa gatamuu irraa gara biyyeetti jijjiira.
- Balfoota hundumaa keessaa %40 kan ta'u deebi'ee hojiirra oola.



## Yaadadhaa:

- **Qullaa, qulqulluu, fi gogaa:** Deebisanii hojiirra oolchuu keessan qulqulleessuun gogaa gogsuu hin dagatiinaa. Deebisanii hojiirra oolchuu keessatti nyaataa fi dhugaatiin dhorkaadha.
- **Yeroo shakkitanitti, darbadhaa gataa:** Waantichi kan deebi'ee hojiirra oolu ta'uu isaa itti amanuu yoo dadhabdan, "essa deema (where does it go) too!" kan jedhu ilaalaa ykn immoo darbadhaa balfa keessatti gataa
- **Korojoo ala kaayaa:** Osoodhuma maramee jiraatee illee, korojoowwan pilaastikaa ykn pilaastika maramaa baattuu deebisanii hojiirra oolchuu keessa hin kaayiinaa. Wantoota kuusaatti gad naqaa kanneen deebi'anii hojiirra oolan immoo korojootti hin godhiinaa.

[seattlehousing.org](http://seattlehousing.org)

## Balfa gurguddaa hoo?

Wantoota gurguddaa qabiyyee keessan irratti caccabsuun jiraattota, bulchitoota qabeenyaa, fi kaastota balfaatiif hojii fi baasii dabalataa dhaluudha.

Balfa keessan sirriitti adda baasuu fi dhabamsiisuutiin Abbaa taayitaa Manneen Siyaatiliif fi hawaasa keessan gargaaraa! Wantoota hin barbaachisne gatuun dura, balfa irraa gara arjoomaa kan deemuu danda'u ta'uu isaa ilaalaa.

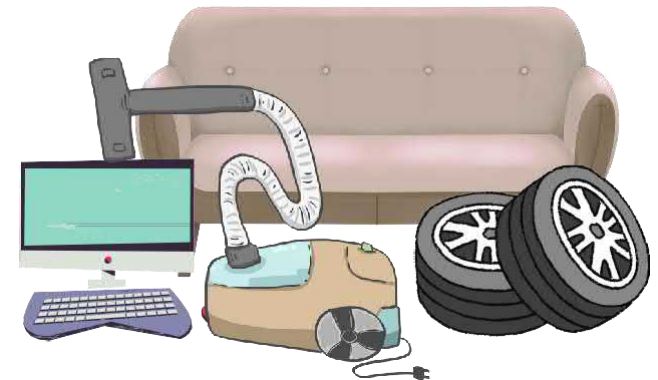
## Balfa gurguddaa yoon qabaadhe maalin godha?

Wantoonni sun haala gaarii irra jiru taanaan kanneen armaan gadii yaada keessa galchaa:

- **karaa garee Baay Natingii naannoo keessaniitiin** olla keessaniif kennuu
- kuusaa meeshaalee fayyadamamoo naanoo keessaniitiif **arjoomaa**.

Ta'uu baannaan, bakka **wiirtuu dabarsaatti buusuu dandeessu.**

- North Station - 1350 North 34th Street, Seattle 98103
- South Station- 130 South Kenyon Street, Seattle 98108



Balfa gurguddaa keessan wiirtuu dabarsaa fiduu yoo hin dandeenye, maaloo addatti geejjibsiisuu balfichaa akka mijeessuuf **Bulchaa Qabeenyaa keessan** dubbisaa.