

አብ መዓልታዊ ህይወትኩም አካባቢ ንምክንኻን ብኸመይ ሓገዝ ምግባር ከምትኸእሉ ዝነግሩ ምኽርታት እዚአም'ዮም።



ንጎሓፍ ቡብዓይነቱ ምፍላይ ንምንታይ ኣድለዮ?

ዳግመ ምልሰታዊ ዘይኮኑ ነገራት ኣብ ናይ ዳግመ ምልሰት ቆፎ ክግበሩ ከለዉ፣ ወይከአ ዘይብስብሱ ነገራት ናብ ናይ መግብን ብስባስን ቆፎ ክግበሩ ከለዉ፣ እዚ ብኸለት ይበሃል።

ዝተበከለ ዳግመ ምልሰትን ብስባስን ከም ጎሓፍ ናብ መትሓዚታት ይድርበዮ፣ ስለዚ ድማ ጉሓፍኩም ናብ'ቲ ትኸክለኛ መትሓዚታት ምግባር ጠቓሚ'ዮ።

ብኸለት ነቶም ከይዲታት ዳግመ ምልሰትን ምብስባስን ይርብሽ'ዮ። ዝኾነ ብኸለት ዘሉ እንተኾይኑ፣ እቲ ኩሉ ክኸውን ዝኸእል ዳግመ ምልሰትን ምብስባስን ይበላሾ እዮ።

ቡብዓይነቱ ንምፍላይ ነቲ "Where Does It Go" "ናብዚ እዩ ዝግበር" ዝብል መጋበሪያ ተጠቐሙ። ብናይ ስልክኹም ካሜራ ጌርኩም ነቲ ኪደውኡር ኮድ ስካን ግበሩ!



ስካን ግበሩኒ

ከረጺታተይ ናብደ'ዮም ዝግበሩ?

ናይ ፕላስቲክ ከረጺታት ጎሓፍ

ነቶም ናይ ፕላስቲክ ከረጺታት ኣብ'ቲ ጎሓፍ ኣንብሩዎም።

ዝብስብሱ ከረጺታት

ነቲ ተረፍ መረፍ መግብን ናይ ኣትኸልቲ ጎሓፍን ኣብ'ቲ ናይ ወረቓት ከረጺት፣ ዝብስብሱ ከረጺት ወይከአ ብዘይ ገለ ከረጺት ብቐጥታ ናብ'ቲ ናይ ብስባስ ቆፎ ኣንብሩዎ።

ኣብ ዳግመ ምልሰት ከረጺታት ኣይትግበሩ

እቶም ዳግመ ምልሰታትኩም ኣብ ከረጺት እንተተገቢሮም ኣይውሰዱን'ዮም።

ብዛዕባ ናይ ጎሓፍ ቡብዓይነቱ ምፍላይ፣ እዚ ንምታይ ከምዝጠቐምን ንምሕጋዝ ካልእ እንታይ ምግባር ከምትኸእሉ ብዝምልከት ዝያዳ ሓበሬታ ንምርካብ seattle.gov/utilities ጎብንዩ።

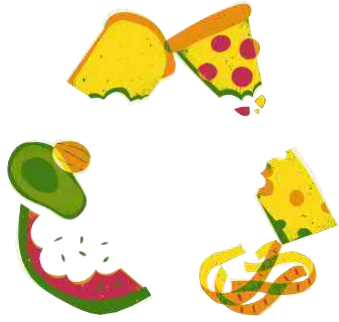


ናይ Seattle Housing Authority

ዝብስብሱ፣ ዳግመ ምልሰትን ጎሓፍን ብግብእ መወገዲ መምርሒ

ኣብ Seattle፣ ንጎሓፍ ናብ ሰለስተ ቀንዲ ምድባት ኢና ቡብዓይነቱ ንፊልዮ፣ ዝብስብሱ፣ ዳግመ ምልሰትን ጎሓፍን። እዚ መምርሒ ናይ ጎሓፍ ቡብዓይነቱ መፍለዩ ምኽርታትን መጋበሪያታትን ክህበኩም'ዮ።

ንምንታይ ዝብስብስ?



ናይ City of Seattle ሕገ ነበርቲ ተረፍ መረፍ መግቢ፣ ጎሓፍ መረባ፣ ዝብስብስ ወረቓትን ዳግመ ምልሰትን ኣብ ጎሓፍም ንኪይገብሩ ይእዝዝ እዩ።

ምብስባስ ነቲ መሬት ጽቡቕ'ዩ

- ክለማና ክሕሉዎ እዩ፡ ኣብ ምድሙድ ጎዳናት፣ ናይ መግቢ ጎሕፍ ቦታ ይሕዝን ንለውጢ ክለማ ኣብርክቶ ዝገብር ሓያል ዝኾነ ናይ ግሪንሃውስ ጋዝ ሜቴን'ውን የፍሪ። ምስብስባስ ካብ'ቲ ዝተኣከበ ወይከአ ናብ ምድሙድ ጎዳና ዝተልኣኹ ጎሓፍ ዝወጽእ ሜቴን ንምንካይ እቲ ሓደ ሜላ'ዩ።
- መግቢን ኣታኽልትን ዘዕብዩ ዝጠቕሙ ንጥረ ነገራት ናብ'ቲ ሓመድ ይመልስ'ዩ።

ምብስባስ ገንዘብ ይቕጥብ'ዩ

- ዋጉኡ ኹቡ ዝኾነ ጽገና ንምክልኻል ይሕግዝ እዚ ድማ ብምኽንያት ዕጹው መውሓዚን መስመር ረሳሕ ፈሳሲን ዝመጹ ጽገናታት እዩ።
- ናይ መጉሓፊ ግልጋሎት ኸፍሊታትን ልዕሊ ዓቕን ምፍሳስ ረሳሕ ማይን ክቕንስ ይኸእል፣ ብፍላይ ድማ ምስ ዕወት መደብ ዳግመ ምልሰት ክቃደ ክሎ።



ንምንታይ ዳግመ ምልሰት?



- ብኸለት ይንኪ።
- ሓይሊ ይቕጥብ።
- ናብ ጥሪ ኣቕሑት ክምለስ ከምኡ'ውን ሓደሽቲ ምህርቲታት ኣብ ምፍራይ ዳግመ ክጥቀም ይኸእል።
- ጎሓፍ ናብ ምድሙድ ጎዳና ካብ ምድርባይ የቕሪ።
- ዳርጋ 40% ጎሓፍ ዳግመ ምልሰታዊ እዩ።



ክትዝክሩዎም ዘለኩም ምኽርታት፡

- **ባዶ፣ ጽፋታን ንቕጽ፡** ነቶም ዳግመ ምልሰታትኩም ምጽራይኩምን ንቕጽ ምግባርኩምን ዘክሩ። ኣብ ዳግመ ምልሰት መግቢ ወይ ፈሳሲ ነገር ከይህሉ።
- **ክትጠራጠሩ ክለኹም፡** ደርብዩዎ፡ ሓደ ነገር ዳግመ ምልሰታዊ ምዃኑ እንተኣጠራጠርኩም፡ ቦቲ "where does it go too!" "ናበይ እዩ ዝግበር መጋበሪያ" ኣረጋግጹ ወይከአ ናብ'ቲ ጎሓፍ ደርብዩዎ።
- **ክረጹታት ኣብ ደገ ኣጽንሑዎም፡** ዝተጠቐለሉኡ እንተኾይኑ ናይ ፕላስቲክ ክረጹታት ወይ ናይ ፕላስቲክ ጥቕልላት ኣብ'ቲ ናይ ዳግመ ምልሰት ካሬታ ኣይትግበሩ። ኣብ'ቲ ካሬታ ዘለዉ ነገራት ልሕሉሕ ግበሩዎም ከምኡ'ውን ነቶም ዳግመ ምልሰታት ኣብ ክረጹት ኣይትግበሩዎም።

seattlehousing.org

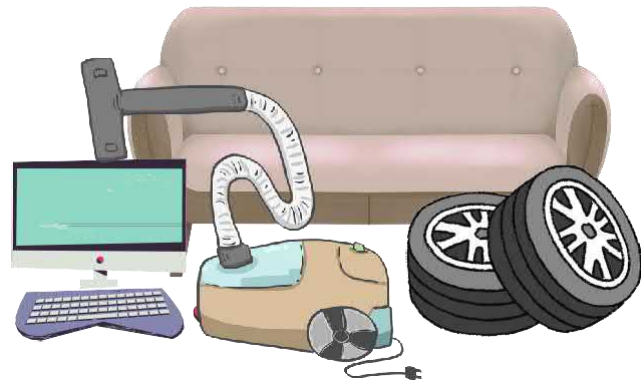
ብዛዕባ ገዢ ጎሓፍ ኮ?

ገዢን ገጀፍቲ ነገራትን ኣብ ንብረትኩም ምቕማጥ ንነበርቲ፣ ኣመሓደርቲ ንብረትን ኣክብቲ ጎሓፍን ተወሳኺ ወጻኢን ስራሕን ይፈጥር'ዩ።

ጎሓፍኩም ብትኽክል ቡብዓይነቱ ብምፍላይን ብምውጋድን ?Seattle Housing Authority? ማሕበረሰብኩምን ሓግዙ! ዘይድለዩ ነገራት ቅድሚ ምውጋድኩም፣ ካብ ጎሓፍነት ናብ ወፊያ ይውከሱ ምኣኖም ረኣዩ።

ነቲ ገዢ/መዓት ጎሓፊይ እንታይ ክገብር እኸእል?

- እቶም ኣቕሑትኩም ኣብ ጽቡቕ ኩነታት ዘለዉ እንተኾይኖም፣ ኣብ ግምት ክተእትዉዎ ዘለኩም ነገር፡
- ኣብ ናይ ከባቢኹም ገለ ኣይትግዛእ ዝሰሙ ጉጅለ ንዝርከቡ ጎረብቲ ምሃብ።
 - ኣብ ከባቢኹም ንዝርከብ ናይ ቁጠባ ሹቕ ምውፋይ
- እዚ እንተዘይኮይኑ፣ ንመተሓላለፊ መደብር ክትህቡዎ ትኸእሉ።
- North Station - 1350 North 34th Street, Seattle 98103
 - South Station- 130 South Kenyon Street, Seattle 98108



ነቲ ገዢ ጎሓፍኩም ናብ መተሓላለፊ መደብር ምምታእ ዘይትኸእሉ እንተኾይኑም፣ ብክብረትኩም ፍሉይ መልዕሊ ንምምዕራይ ነቲ ናትኩም ኣመሓዳሪ ንብረት ተወከሱዎ።