



សេចក្តីសង្ខេបការផ្តល់មតិមកវិញរបស់ពលរដ្ឋនៃការអភិវឌ្ឍន៍ឡើងវិញ
នៅតំបន់ Yesler Terrace

ថ្នាក់សិក្ខាសាលាទី 4 | សុខភាពសហគមន៍ក្នុងពេលអនាគតនៅតំបន់ Yesler Terrace
ថ្ងៃទី 15 ខែតុលា ឆ្នាំ 2008

នៅថ្ងៃទី 15 ខែតុលា ឆ្នាំ 2008 សិក្ខាសាលាសាធារណៈបានធ្វើឡើងសំរាប់ពលរដ្ឋនៅ តំបន់
Yesler Terrace នៅក្នុងមជ្ឈមណ្ឌល សហគមន៍។

ប្រធានបទទូទៅគឺអំពីសុខភាពសហគមន៍នៅក្នុងតំបន់ Yesler Terrace ពេលអនាគត។ Tom
Hudson បានថ្លែងប្រាប់ពី មូលដ្ឋានសមាសភាគដែលចែកចាយចំពោះ សុខភាពសហគមន៍
និងបានថ្លែងប្រាប់ពីគំនិតនិងលទ្ធភាពមកពីជុំវិញពិភពលោក ដែល ចែកចាយ ចំពោះ
សុខភាពសហគមន៍។ សំណួរពីរត្រូវបានថ្លែងប្រាប់ហើយការបញ្ចប់នៃការថ្លែងប្រាប់និងការពិភាក្សា
តាមភាសា ជាក្រុម។ រូបភាពដែលបានប្រើក្នុងពេលថ្លែងប្រាប់ បាន ត្រូវដាក់តាមតុនិមួយ។
សំរាប់ពិភាក្សានិងផ្តល់យោបល់។ របាយការណ៍នេះ ប្រើសំ
រាប់ជាឯកសារនៃការពិភាក្សារបស់ពលរដ្ឋទាំងអស់។



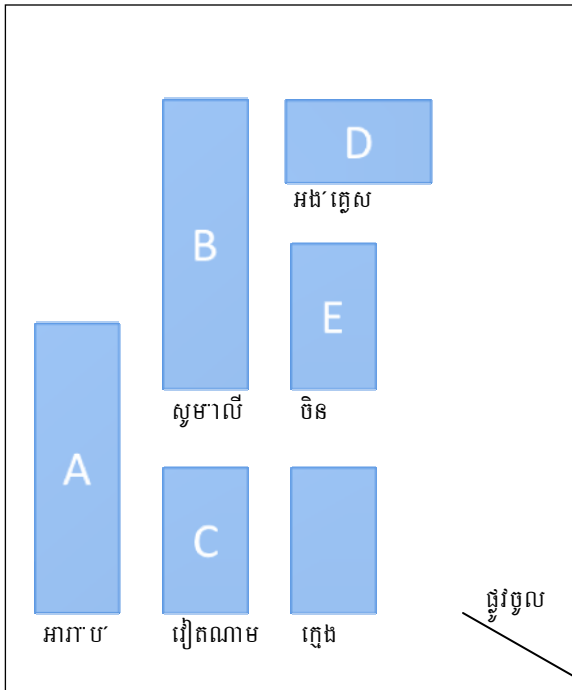
ការអភិវឌ្ឍន៍ឡើងវិញនៅតំបន់ Yesler Terrace
 ការងារធ្វើ – ការអភិវឌ្ឍន៍ពាណិជ្ជកម្ម | ថ្ងៃទី 15 ខែតុលា ឆ្នាំ 2008

ក្រោយពេលធ្វើការថ្លែងប្រាប់ពីសុខភាពសហគមន៍ ការពិភាក្សាត្រូវបានបើកឡើងចំពោះ ពលរដ្ឋទាំងអស់ ដើម្បីពិភាក្សានូវសំណួរ នានាដូចខាងក្រោមនេះជាក្រុមតាមភាសា:

1. តើកង្វល់ ក្នុងសុខភាពអ្វីដែលអ្នកមាន នៅក្នុងតំបន់ Yesler Terrace?
 2. តើអ្វីជាអាទិភាពលើគេបង្អស់របស់យើង សំរាប់ការកសាងផ្នែកសុខភាពនៅតំបន់ Yesler Terrace ពេលអនាគត?
- សំរាប់ សុខភាពផ្ទាល់ខ្លួន
 - សំរាប់ សុខភាពនៅភូមិជិតខាង
 - សំរាប់ សុខភាពក្នុងបរិស្ថាន

សេចក្តីអត្ថាធិប្បាយនៅក្នុងទំព័រ 4, 11, 17 និង 23 គឺមកពីអ្នកចូលរួមទាំងអស់។
 សេចក្តីអត្ថាធិប្បាយនៅក្នុងទំព័រ 5-9, 12-16, 18-22 និង 24-28 គឺបានកត់ត្រា ដោយយោងតាមក្រុមភាសាដែលអង្គុយតាមតុនីមួយៗ នៅក្នុងគន្លឹះភាសាដូចខាងក្រោមនេះ។

គន្លឹះភាសាដែលអង្គុយតាមតុនីមួយៗ។



1) តើកង្វល់ក្នុងសុខភាពអ្វីដែលអ្នកមាន នៅក្នុងតំបន់ Yesler Terrace? តើមានកង្វល់ មួយដែលធំជាងកង្វល់ ដទៃទៀតទាំងអស់ ឬទេ?

- សន្តិសុខ
- ផ្សិត, មានខ្យល់ ចេញចូលប្រសើរ
- ដើមឈើ
- ការភ័យខ្លាចដែលថាដីទុកទំនេរនឹងកាន់តែតូចទៅ
- ការចោលតុក្កតាំងនឹងសរាមនៅតាមផ្លូវ

2) តើអ្វីជាអាទិភាពលើគេបង្អស់របស់យើង សំរាប់ការកសាងផ្នែកសុខភាពនៅតំបន់ ្រសេលេ ទេរោច ពេលអនាគត?

សំរាប់ សុខភាពផ្ទាល់ខ្លួន

- មានខ្យល់ ចេញចូលប្រសើរនៅចង្កោន
- អាចចេញចូល – ទ្វារធំៗ
- ពន្លឺព្រះអាទិត្យ
- ខ្យល់ល្អ
- ផ្លូវស្អាត
- ផ្ទះមានសុវត្ថិភាព

សំរាប់ សុខភាពក្នុងភូមិជិតខាង

- ផ្ទះតូច
- អាគារហាត់ប្រាណ
- សុវត្ថិភាពសាធារណៈ – ភ្លើងអគ្គិសនី
- ដែលពន្លឺឡើងដោយភូមិជិតខាងផ្សេងទៀត
- ការផ្គត់ផ្គង់ម្ហូបអាហារមានសុខភាព

សំរាប់ សុខភាពក្នុងបរិស្ថាន

- ខ្យល់កខ្វក់, គុណភាពខ្យល់
- កន្លែងប្រជុំសំរាប់ សាធារណៈ
- កន្លែងលេងខាងក្រៅ
- ការចេញចូលរថយន្តក្រុង
- ការពារសំឡេងអ្វីរអរ

1) តើកង្វល់ ក្នុងសុខភាពអ្វីដែលអ្នកមាន នៅក្នុងតំបន់ Yesler Terrace?

- កង្វល់ ជាមួយនឹងផ្សិតដុះពេលបច្ចុប្បន្នដែលមាននៅសល់ក្នុងអាគារ
- ផែនស្សនាធ្វើឱ្យប្រជាជនមានអារម្មណ៍ថាមានសុន្តិសុខ
- មានទំហំកន្លែងរស់នៅគ្រប់គ្រាន់
- ខ្យល់បរិសុទ្ធចំពោះផ្ទះមានខ្យល់ចេញចូល

តើមានកង្វល់ មួយដែលធំជាងកង្វល់ ដទៃទៀតទាំងអស់ ឬទេ?

- ផ្សិតដុះ, ខ្យល់ ចេញចូលប្រសើរ

2) តើអ្វីជាអាទិភាពលើគេបង្អស់របស់យើង សំរាប់ ការកសាងផ្នែកសុខភាពនៅតំបន់ Yesler Terrace ពេលអនាគត?

សំរាប់ សុខភាពផ្ទាល់ខ្លួន

- អាគារមានបង្គន់ មួយនាំជាន់ទីមួយដែលគ្មានជណ្តើរ
- ជញ្ជាំងទម្រស្អាតសំឡេង
- បង្អួចធំៗដើម្បីអនុញ្ញាតឱ្យមានខ្យល់និងពន្លឺជាតិ
- បង្គន់មានច្រកសំរាប់កៅអីកង់ ចេញចូល, មិនរអិល
- មានបន្ទប់ដេកធំនិងមានបន្ទប់អីវ៉ាន់ធំៗ
- ត្រូវការបន្ទប់ទឹក ២ សំរាប់ក្នុងអាគារ ៣ បន្ទប់
- បង្អួចនៅចង្ក្រានសំរាប់ខ្យល់ចេញចូល
- ហោណាំង? ផ្ទៃរាបស្មើ, ចន្លោះកន្លែងខាងក្រៅអាគារ

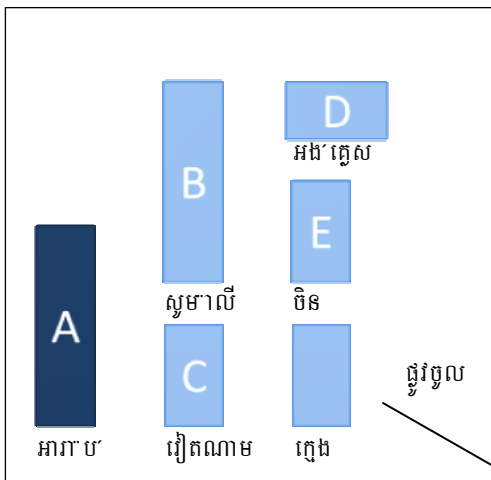
សំរាប់ សុខភាពក្នុងភូមិជិតខាង

- កន្លែងហាត់ប្រាណ
- កន្លែងចតរថយន្តមានដំបូល
- ផែនស្សនានៅជិត

សំរាប់ សុខភាពក្នុងបរិស្ថាន

- កន្លែងដើម្បីដាំផ្កា, ដើមឈើតូចៗនិងរុក្ខជាតិនានា

* ការផ្តល់ យោបល់ មកវិញនៅក្នុងទំព័រនេះ គឺមកពីពលរដ្ឋដែលអង្គុយនៅតុដែលបង្ហាញនៅ ខាងក្រោម។



1) តើកង្វល់ ក្នុងសុខភាពអ្វីដែលអ្នកមាន នៅក្នុងតំបន់ Yesler Terrace?

- ការវាយកញ្ចក់ ចូលរថយន្ត
- ផ្លូវដើរគឺតូចពេក
- សំឡេងអ្វីមួយពីឧទ្ធរដ្ឋានចក្រ
- ចូលចិត្តដើរទៅមន្ទីរពេទ្យ
- ផ្ទះគឺតូចពេក
- ការចតនិងអូសរថយន្ត

តើមានកង្វល់ មួយដែលធំជាងកង្វល់ ដទៃទៀតទាំងអស់ ឬទេ?

- សន្តិសុខ

2) តើអ្វីជាអាទិភាពលើគេបង្អស់ របស់ យើង សំរាប់ ការកសាងផ្នែកសុខភាពនៅតំបន់ Yesler Terrace ពេលអនាគត?

សំរាប់ សុខភាពផ្ទាល់ខ្លួន

- មានខ្យល់ ចេញចូលល្អក្នុងចង្កោម (បន្ថែមបង្អួច)

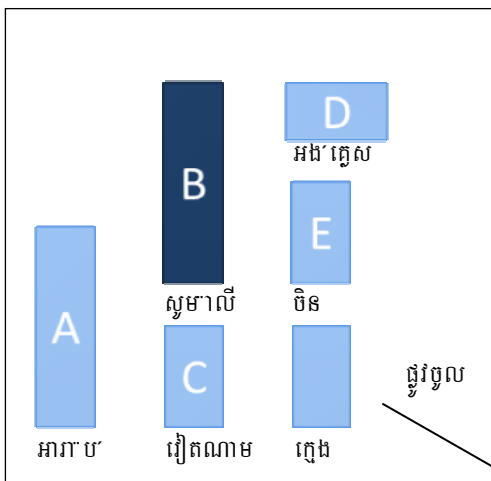
សំរាប់ សុខភាពក្នុងភូមិជិតខាង

- ប្រសិទ្ធភាពយ៉ាងច្រើនគឺត្រូវការ
- ផ្ទះតូចពេកសំរាប់ ការប្រជុំក្រុមគ្រួសារ
- គួរអាចមើលឃើញក្មេងលេងនៅខាងក្រៅ ពេលនៅក្នុងផ្ទះ
- អ្វីមួយដើម្បីឱ្យដីទួលធ្វើដំណើរ បានងាយស្រួល

សំរាប់ សុខភាពក្នុងបរិស្ថាន

- កន្លែងលេងខាងក្រៅសំរាប់ ច្បារដំណាំ

* ការផ្តល់ យោបល់ មកវិញនៅក្នុងទំព័រនេះ គឺមកពីពលរដ្ឋដែលអង្គុយនៅតុដែលបង្ហាញនៅ ខាងក្រោម។



1) តើកង្វល់ ក្នុងសុខភាពអ្វីដែលអ្នកមាន នៅក្នុងតំបន់ Yesler Terrace?

- ដើមឈើធំៗត្រូវកាត់ ចេញ, វាអាចបណ្តាលឱ្យមានគ្រោះថ្នាក់
- ខ្យល់ បរិសុទ្ធ
- ចោរ, រថយន្តជាច្រើនត្រូវបានវាយកញ្ចក់ ចូលទៅពេលយប់ ក្នុងតំបន់ Yesler Terrace

តើមានកង្វល់ មួយដែលធំជាងកង្វល់ ដទៃទៀតទាំងអស់ ឬទេ?

- ដើមឈើ

2) តើអ្វីជាអាទិភាពលើគេបង្អស់ របស់ យើង សំរាប់ ការកសាងផ្នែកសុខភាពនៅតំបន់ Yesler Terrace ពេលអនាគត?

សំរាប់ សុខភាពផ្ទាល់ខ្លួន

- យើងមានមជ្ឈមណ្ឌល Harborview Medical Center ក្នុងចំងាយអាចដើរបាន
- ទីផ្ទាល់សំរាប់ ដើរ
- មានពន្លឺព្រះអាទិត្យច្រើន

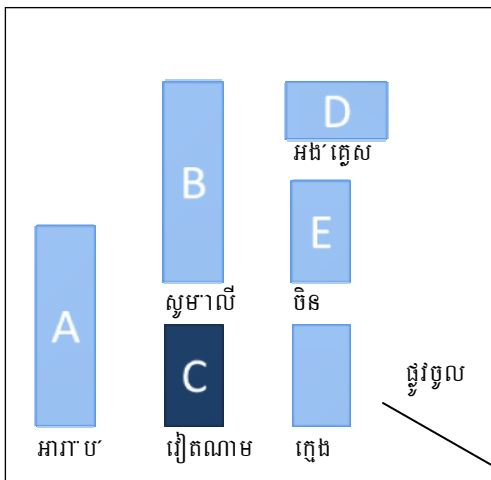
សំរាប់ សុខភាពក្នុងភូមិជិតខាង

- សុវត្ថិភាពសាធារណៈ
- សម្ពាធត្រងសំរាម
- ភ្លើងអគ្គិសនីពេលយប់

សំរាប់ សុខភាពក្នុងបរិស្ថាន

- បន្ថយភាពអ្វីអរនៃរថយន្ត
- ខ្យល់ បរិសុទ្ធ

* ការផ្តល់ យោបល់ មកវិញនៅក្នុងទំព័រនេះ គឺមកពីពលរដ្ឋដែលអង្គុយនៅតុដែលបង្ហាញនៅ ខាងក្រោម។



1) តើកង្វល់ ក្នុងសុខភាពអ្វីដែលអ្នកមាន នៅក្នុងតំបន់ Yesler Terrace?

- ភ័យខ្លាចការបាត់បង់កន្លែងទំនេរ, ដើមឈើធំដុះ កំរិតនិងសហគមន៍ដែលមាន
- ត្រូវការរក្សាទុកទីសំរាប់ទស្សនា:
 - Puget Sound
 - Ballpark
 - Qwest Field
 - Safeco Field
- សន្តិសុខអាគារឯកជន

តើមានកង្វល់ មួយដែលធំជាងកង្វល់ ដទៃទៀតទាំងអស់ ឬទេ?

- រឿងនេះគឺនឹងមានកន្លែងទំនេរកាន់ តែតូចទៅ

2) តើអ្វីជាអាទិភាពលើគេបង្អស់ របស់ យើង សំរាប់ ការកសាងផ្នែកសុខភាពនៅតំបន់ Yesler Terrace ពេលអនាគត?

សំរាប់ សុខភាពផ្ទាល់ខ្លួន

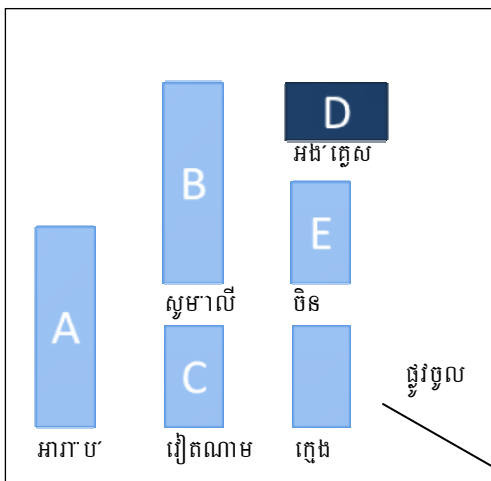
សំរាប់ សុខភាពក្នុងភូមិជិតខាង

- តំបន់ សេលេណ ទំនេរបាន បានចាត់ ទុកថាជាកន្លែងមានភូមិជិតខាងនៅព័ទ្ធជុំវិញ, យើងគួរធ្វើឱ្យទៅជាទ្វេភាពចំពោះ គុណភាពរីករាយទាំងនោះក្នុងតំបន់ Yesler Terrace:
 - សាខាមហាវិទ្យាល័យ
 - គិលានដ្ឋានសុខភាព
- ធ្វើការជាមួយនឹងសហគមន៍ធំ លើផ្នែកថ្មីជើងនិងការចេញចូលរថយន្តក្រុងសាធារណៈ
- ថ្នល់ First Hill សំរាប់ រថយន្ត

សំរាប់ សុខភាពក្នុងបរិស្ថាន

- ខ្យល់ បរិសុទ្ធ

* ការផ្តល់ យោបល់ មកវិញនៅក្នុងទំព័រនេះ គឺមកពីពលរដ្ឋដែលអង្គុយនៅតុដែលបង្ហាញនៅ ខាងក្រោម។



1) តើកង្វល់ ក្នុងសុខភាពអ្វីដែលអ្នកមាន នៅក្នុងតំបន់ Yesler Terrace?

- តុន្តរតាំងចាស់ៗនិងសំរាមបានចោលពេញនៅគ្រប់ទីកន្លែងលើផ្លូវដើរនិងផ្លូវថ្នល់
- មែកឈើនិងស្លឹកឈើជ្រុះត្រូវការសំអាតឡើង ដើម្បីជួយឱ្យទឹកហូរអស់ ដូច្នេះយើងអាចរស់នៅក្នុងបរិស្ថានមាន សុខភាពល្អ

តើមានកង្វល់ មួយដែលធំជាងកង្វល់ ដទៃទៀតទាំងអស់ ឬទេ?

- ការចោលតុន្តរតាំងនិងសំរាមនៅតាមផ្លូវ

2) តើអ្វីជាអាទិភាពលើគេបង្អស់ របស់ យើង សំរាប់ ការកសាងផ្នែកសុខភាពនៅតំបន់ Yesler Terrace ពេលអនាគត?

សំរាប់ សុខភាពផ្ទាល់ខ្លួន

- ការសំអាតផ្លូវ
- មានភាពឯកជន – ជាពិសេសសំរាប់ មនុស្សចាស់

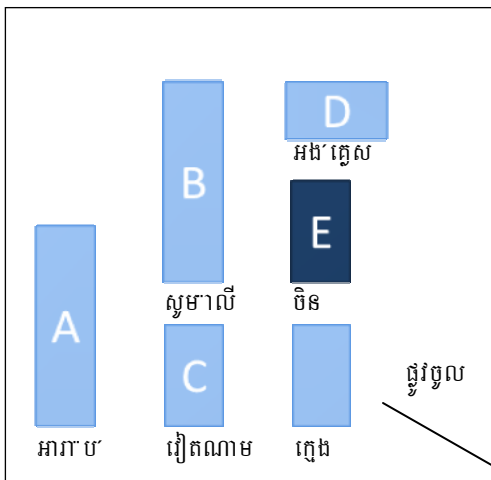
សំរាប់ សុខភាពក្នុងភូមិជិតខាង

- សុវត្ថិភាព – ចោរចូលលួច, ផ្ទះមានសុវត្ថិភាព
- សំរាម – គ្របឱ្យជិតដើម្បីសត្វនិងបក្សីមិនអាចចូលបាន
- ការមើលថែសុខភាព? មន្ទីរព្យាបាលសំរាប់ ពលរដ្ឋ

សំរាប់ សុខភាពក្នុងបរិស្ថាន

- មានការឧបត្ថម្ភដ៏មួយអាហារមានសុខភាព ឬកន្លែងចែកចាយ
- ទីផ្សារសាធារណៈ? កន្លែងទំនេរសំរាប់ សកម្មភាពសុខភាព
- មានកន្លែងជួបប្រជុំជាច្រើនសំរាប់ មនុស្សចាស់

* ការផ្តល់ យោបល់ មកវិញនៅក្នុងទំព័រនេះ គឺមកពីពលរដ្ឋដែលអង្គុយនៅតុដែលបង្ហាញនៅខាងក្រោម។



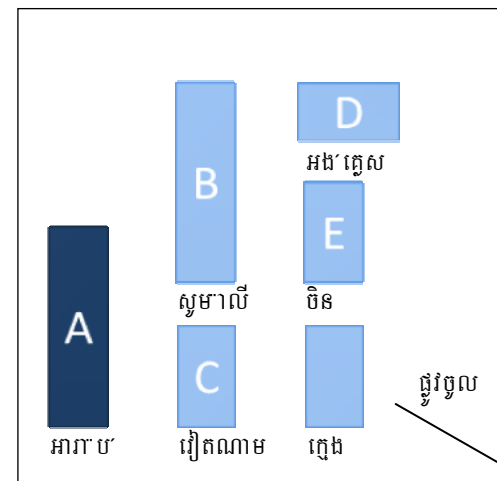
ទំព័រតទៅនេះមានរូបភាពមួយចំនួន ដែលត្រូវបានចែកចាយទៅតុនិមួយៗ។ ពលរដ្ឋម្នាក់ៗត្រូវបាន
គេជូនចំណុចពណ៌បែកងមួយ ដើម្បីបិទលើរូបដែលពិពណ៌នាពីគំនិតដែលពួកគេចូលចិត្ត។ ទំព័រទី 11, 17
និង 23 គឺបញ្ចូលលទ្ធផលមកពីពលរដ្ឋទាំងអស់។ ទំព័រទី 12-16, 18-22 និង 24-28 គឺបានចាត់ចែងដោយ
ក្រុមតាមតុ។

- បរិស្ថានបង្កើតសុខភាព – ទំព័រទី 11-16
- បរិស្ថានសុខភាពធម្មជាតិ – ទំព័រទី 17-22
- បរិស្ថានសុខភាពផ្ទាល់ខ្លួន – ទំព័រទី 23-28

ការអភិវឌ្ឍន៍ឡើងវិញនៅតំបន់ Yesler Terrace
 ការងារធ្វើ – ការអភិវឌ្ឍន៍ពាណិជ្ជកម្ម | ថ្ងៃទី 15 ខែតុលា ឆ្នាំ 2008



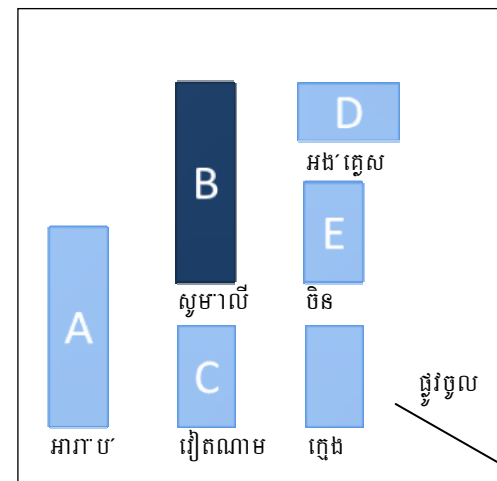
* ការផ្តល់យោបល់មកវិញនៅក្នុងទំព័រនេះ
 គឺមកពីពលរដ្ឋដែលអង្គុយនៅតុដែលបង្ហាញនៅ
 ខាងក្រោម។



ការអភិវឌ្ឍន៍ឡើងវិញនៅតំបន់ Yesler Terrace
 ការងារធ្វើ – ការអភិវឌ្ឍន៍ពាណិជ្ជកម្ម | ថ្ងៃទី 15 ខែតុលា ឆ្នាំ 2008



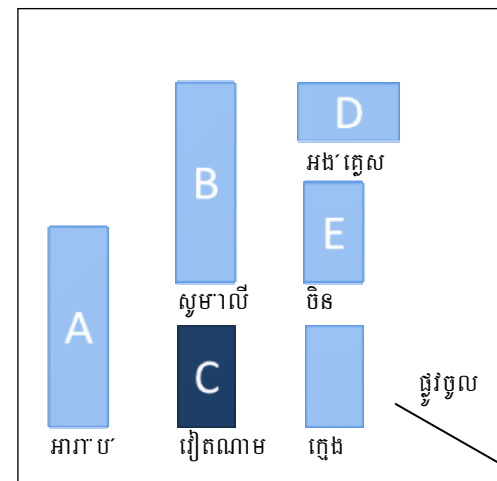
* ការផ្តល់យោបល់មកវិញនៅក្នុងទំព័រនេះ
 គឺមកពីពលរដ្ឋដែលអង្គុយនៅតុដែលបង្ហាញនៅ
 ខាងក្រោម។



ការអភិវឌ្ឍន៍ឡើងវិញនៅតំបន់ Yesler Terrace
 ការងារធ្វើ – ការអភិវឌ្ឍន៍ពាណិជ្ជកម្ម | ថ្ងៃទី 15 ខែតុលា ឆ្នាំ 2008



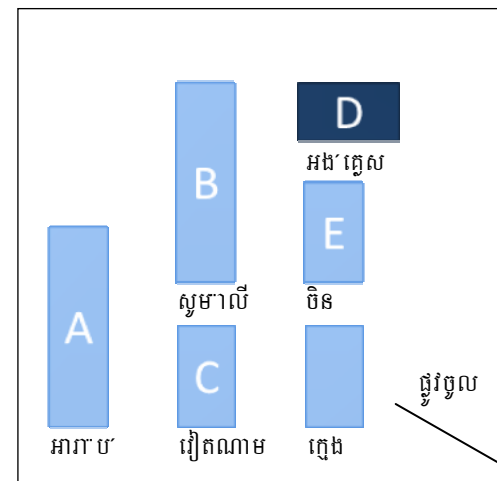
* ការផ្តល់យោបល់មកវិញនៅក្នុងទំព័រនេះ
 គឺមកពីពលរដ្ឋដែលអង្គុយនៅតុដែលបង្ហាញនៅ
 ខាងក្រោម។



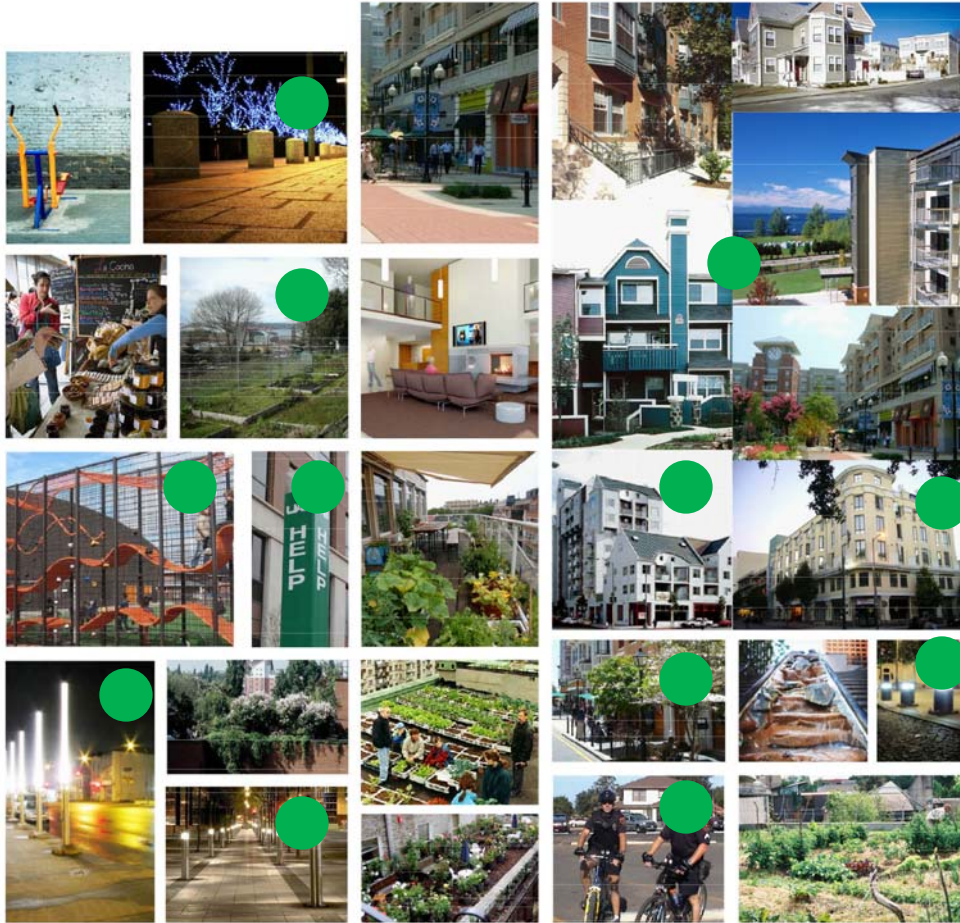
ការអភិវឌ្ឍន៍ឡើងវិញនៅតំបន់ Yesler Terrace
 ការងារធ្វើ – ការអភិវឌ្ឍន៍ពាណិជ្ជកម្ម | ថ្ងៃទី 15 ខែតុលា ឆ្នាំ 2008



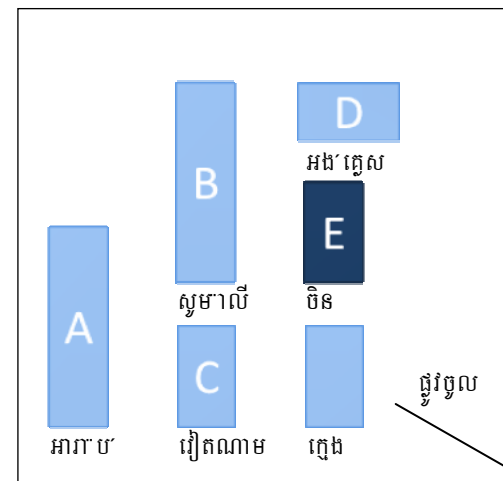
* ការផ្តល់យោបល់មកវិញនៅក្នុងទំព័រនេះ
 គឺមកពីពលរដ្ឋដែលអង្គុយនៅតុដែលបង្ហាញនៅ
 ខាងក្រោម។



ការអភិវឌ្ឍន៍ឡើងវិញនៅតំបន់ Yesler Terrace
 ការងារធ្វើ – ការអភិវឌ្ឍន៍ពាណិជ្ជកម្ម | ថ្ងៃទី 15 ខែតុលា ឆ្នាំ 2008



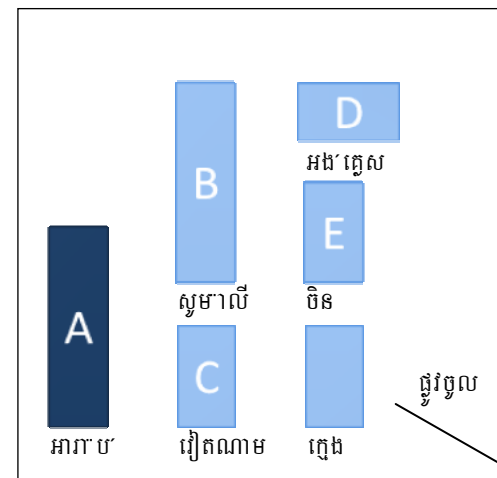
* ការផ្តល់យោបល់មកវិញនៅក្នុងទំព័រនេះ
 គឺមកពីពលរដ្ឋដែលអង្គុយនៅតុដែលបង្ហាញនៅ
 ខាងក្រោម។



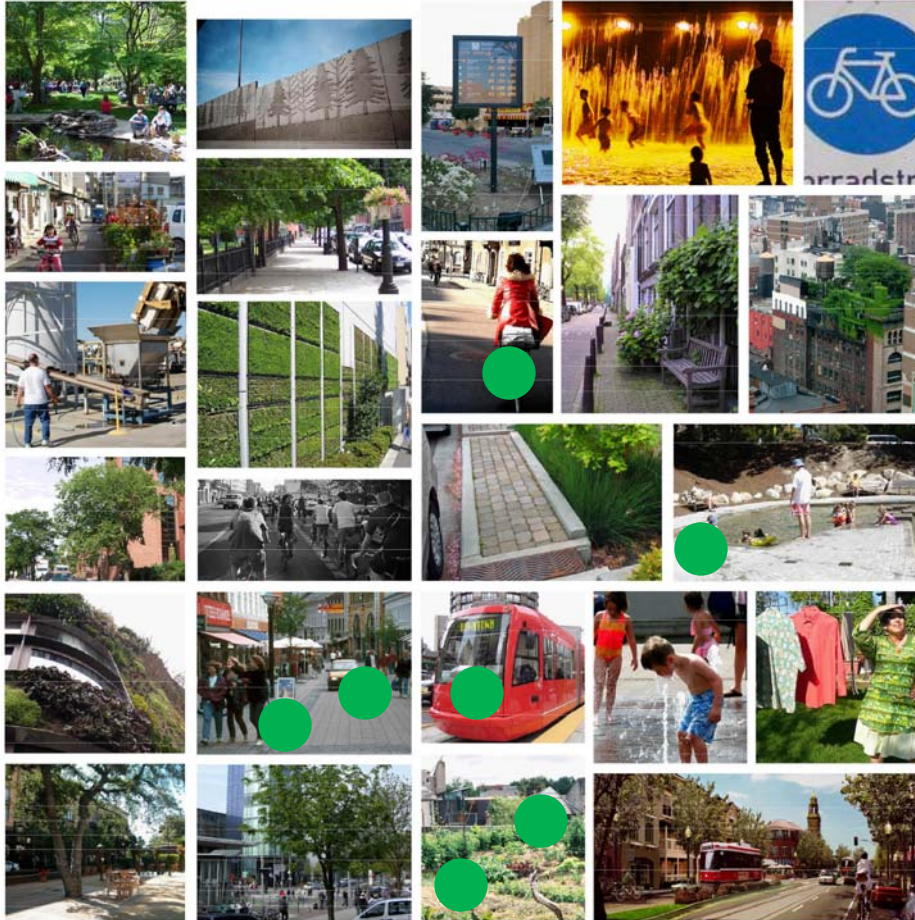
ការអភិវឌ្ឍន៍ឡើងវិញនៅតំបន់ Yesler Terrace
 ការងារធ្វើ – ការអភិវឌ្ឍន៍ពាណិជ្ជកម្ម | ថ្ងៃទី 15 ខែតុលា ឆ្នាំ 2008



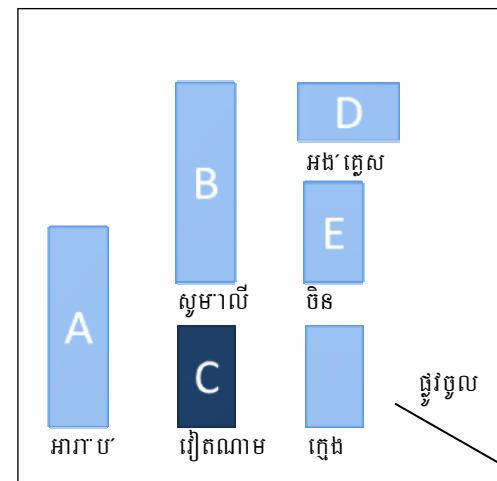
* ការផ្តល់យោបល់មកវិញនៅក្នុងទំព័រនេះ
 គឺមកពីពលរដ្ឋដែលអង្គុយនៅតុដែលបង្ហាញនៅ
 ខាងក្រោម។



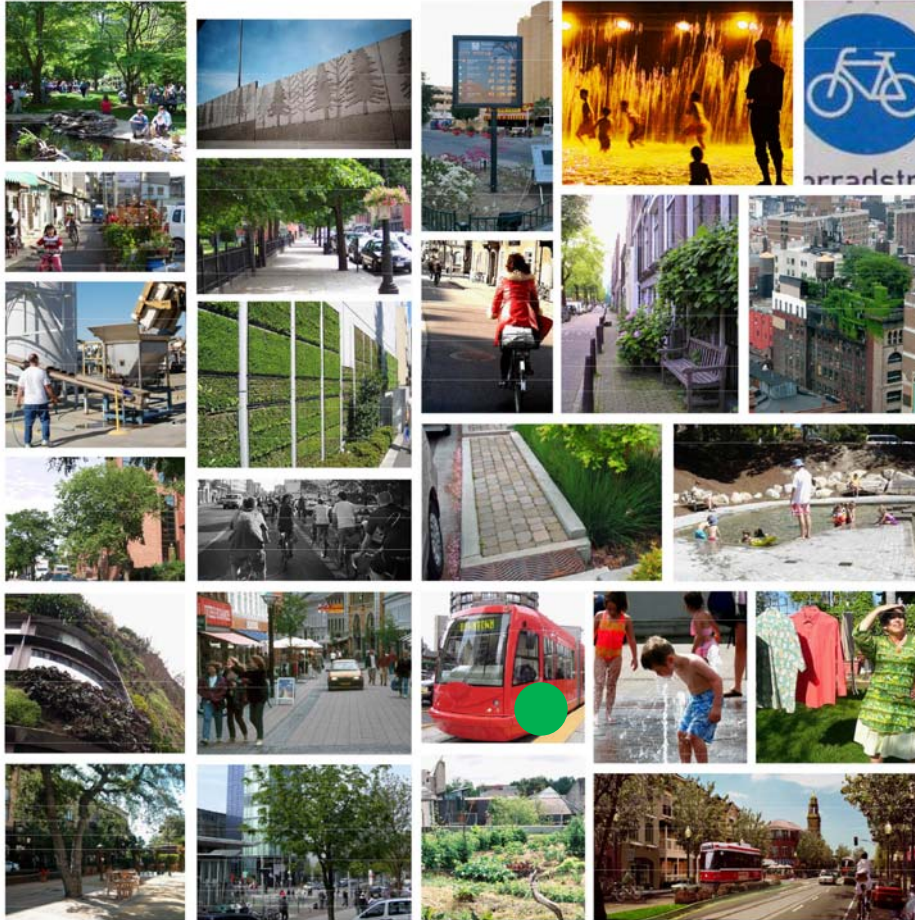
ការអភិវឌ្ឍន៍ឡើងវិញនៅតំបន់ Yesler Terrace
 ការងារធ្វើ – ការអភិវឌ្ឍន៍ពាណិជ្ជកម្ម | ថ្ងៃទី 15 ខែតុលា ឆ្នាំ 2008



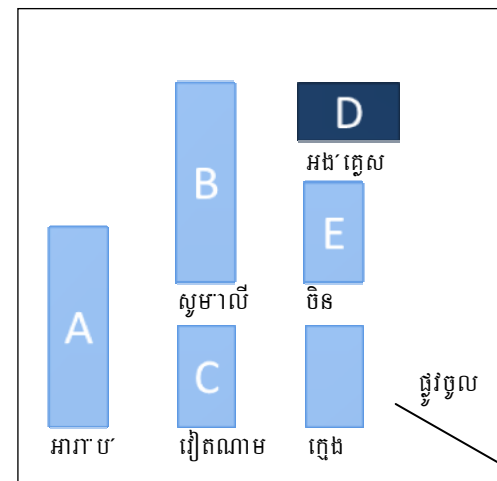
* ការផ្តល់យោបល់មកវិញនៅក្នុងទំព័រនេះ
 គឺមកពីពលរដ្ឋដែលអង្គុយនៅតុដែលបង្ហាញនៅ
 ខាងក្រោម។



ការអភិវឌ្ឍន៍ឡើងវិញនៅតំបន់ Yesler Terrace
 ការងារធ្វើ – ការអភិវឌ្ឍន៍ពាណិជ្ជកម្ម | ថ្ងៃទី 15 ខែតុលា ឆ្នាំ 2008



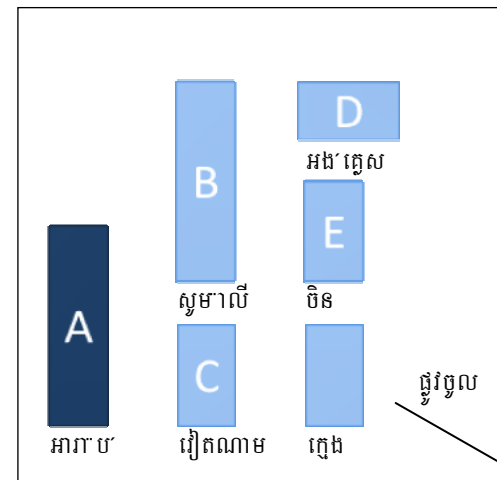
* ការផ្តល់យោបល់មកវិញនៅក្នុងទំព័រនេះ
 គឺមកពីពលរដ្ឋដែលអង្គុយនៅតុដែលបង្ហាញនៅ
 ខាងក្រោម។



ការអភិវឌ្ឍន៍ឡើងវិញនៅតំបន់ Yesler Terrace
 ការងារធ្វើ – ការអភិវឌ្ឍន៍ពាណិជ្ជកម្ម | ថ្ងៃទី 15 ខែតុលា ឆ្នាំ 2008



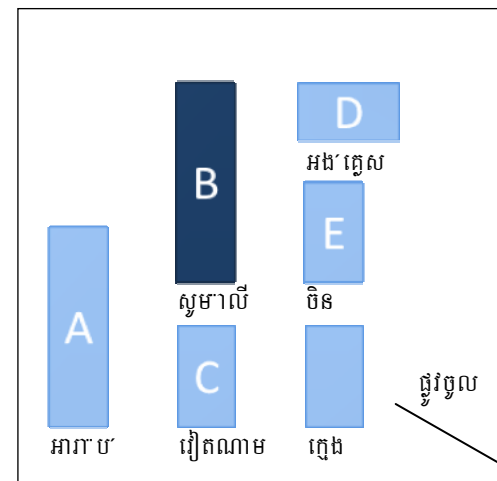
* ការផ្តល់យោបល់មកវិញនៅក្នុងទំព័រនេះ
 គឺមកពីពលរដ្ឋដែលអង្គុយនៅតុដែលបង្ហាញនៅ
 ខាងក្រោម។



ការអភិវឌ្ឍន៍ឡើងវិញនៅតំបន់ Yesler Terrace
 ការងារធ្វើ – ការអភិវឌ្ឍន៍ពាណិជ្ជកម្ម | ថ្ងៃទី 15 ខែតុលា ឆ្នាំ 2008



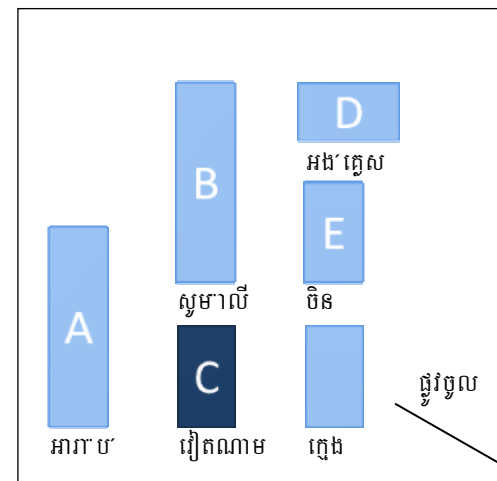
* ការផ្តល់យោបល់មកវិញនៅក្នុងទំព័រនេះ
 គឺមកពីពលរដ្ឋដែលអង្គុយនៅតុដែលបង្ហាញនៅ
 ខាងក្រោម។



ការអភិវឌ្ឍន៍ឡើងវិញនៅតំបន់ Yesler Terrace
 ការងារធ្វើ – ការអភិវឌ្ឍន៍ពាណិជ្ជកម្ម | ថ្ងៃទី 15 ខែតុលា ឆ្នាំ 2008



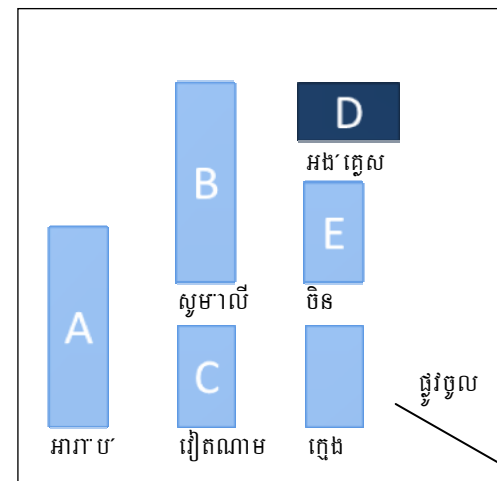
* ការផ្តល់យោបល់មកវិញនៅក្នុងទំព័រនេះ
 គឺមកពីពលរដ្ឋដែលអង្គុយនៅតុដែលបង្ហាញនៅ
 ខាងក្រោម។



ការអភិវឌ្ឍន៍ឡើងវិញនៅតំបន់ Yesler Terrace
 ការងារធ្វើ – ការអភិវឌ្ឍន៍ពាណិជ្ជកម្ម | ថ្ងៃទី 15 ខែតុលា ឆ្នាំ 2008



* ការផ្តល់យោបល់មកវិញនៅក្នុងទំព័រនេះ
 គឺមកពីពលរដ្ឋដែលអង្គុយនៅតុដែលបង្ហាញនៅ
 ខាងក្រោម។



បំណុលប្រកាសបានបង្ហាញជូនឱ្យទស្សនានៅពេលបញ្ចប់កម្មវិធីសិក្ខាសាលា។ ពលរដ្ឋម្នាក់ៗ
ត្រូវគេប្រគល់ជូនចំណុចពណ៌ស្វាយ មួយដើម្បីបិទនៅលើព្រៃក្នុងការពន្យល់ប្រាប់ពីភាព
ស្រួលចិត្តនៃគំនិតដែលលើកមកនិយាយរបស់ពួកគេ។

