



# Reseña de Opiniones Recogidas sobre el Nuevo Desarrollo de Yesler Terrace

## Taller de Trabajo 4| Salud Comunitaria en el Futuro Yesler Terrace 15 de Octubre, 2008

El 15 de Octubre de 2008 se llevó a cabo en el Centro Comunitario un Taller de Trabajo abierto al público para los residentes de Yesler Terrace.

El tema general fue la salud comunitaria en el futuro Yesler Terrace. Tom Hudson presentó los componentes básicos que forman parte de la salud comunitaria, y mostró ideas y posibilidades provenientes de todo el mundo que contribuyen a la salud comunitaria. Se plantearon dos preguntas al término de la presentación, que se debatieron en grupos formados de acuerdo al idioma de los concurrentes. Las imágenes utilizadas en la presentación se colocaron en cada mesa para dar lugar a comentarios. Este informe sirve como registro de las deliberaciones de los residentes.

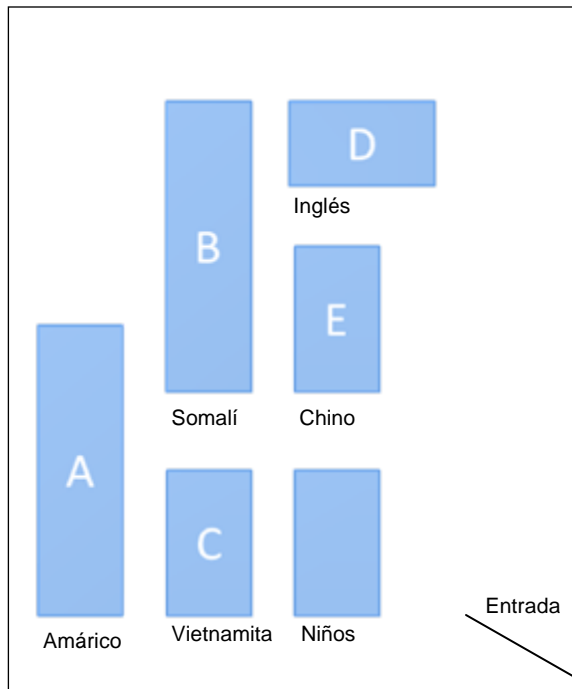
Después de la presentación sobre salud comunitaria se abrió la participación para que los residentes debatieran las siguientes preguntas en sus grupos formados de acuerdo al idioma:

1. ¿Cuáles son las preocupaciones en cuanto a salud que usted tiene en Yesler Terrace?
2. ¿Cuáles deberían ser nuestras prioridades fundamentales para lograr un futuro Yesler Terrace saludable?

- Para la salud personal
- Para un vecindario saludable
- Para un medio ambiente saludable

Los comentarios de las páginas 4, 11, 17 y 23 corresponden a todos los participantes. Los comentarios de las páginas 5-9, 12-16, 18-22 y 24-28 se registran de acuerdo a los grupos por idioma ubicados en cada mesa de acuerdo a la clave abajo mostrada..

Clave para los grupos por idiomas sentados en cada mesa.



**1) ¿Cuáles son las preocupaciones en cuanto a salud que usted tiene en Yesler Terrace?**

**¿Hay alguna preocupación que sea mayor que las demás?**

- Seguridad
- Moho, mejor ventilación
- Árboles
- Temor de que exista menos espacios abiertos
- Botar muebles y basura en las calles

**2) ¿Cuáles deberían ser nuestras prioridades fundamentales para lograr un futuro Yesler Terrace saludable?**

**Para la salud personal**

- Mejor ventilación en la cocina
- Accesibilidad – puertas grandes
- Luz del sol
- Aire limpio
- Calles limpias
- Hogares seguros

**Para un vecindario saludable**

- Casas pequeñas
- Instalación para ejercicios
- Seguridad pública – Alumbrado
- Rodeados por otros vecindarios
- Suministro de alimentos saludables

**Para un medio ambiente saludable**

- Contaminación del aire, calidad del aire
- Lugar para reuniones públicas
- Patios
- Acceso para autobuses
- Ruido de automóviles

1) **¿Cuáles son las preocupaciones en cuanto a salud que usted tiene en Yesler Terrace?**

- Preocupación en cuanto a la existencia actual de residuos de moho en los apartamentos
- Harborview hace que la gente se sienta segura
- Espacio adecuado para vivir
- Aire puro para ventilar la casa

**¿Hay alguna preocupación que sea mayor que las demás?**

- Moho, mejor ventilación

2) **¿Cuáles deberían ser nuestras prioridades fundamentales para lograr un futuro Yesler Terrace saludable?**

**Para la salud personal**

- Apartamentos de una recámara en el primer piso, sin escaleras
- Protección contra sonidos
- Ventanas grandes para dar aire y luz naturales
- Baños con acceso para sillas de ruedas, no resbalosos
- Recámara grande con un vestidor/closet grande
- Se necesitan 2 baños en un apartamento con 3 recámaras
- Ventana en la cocina para dar ventilación
- Balcón/terraza, espacio exterior

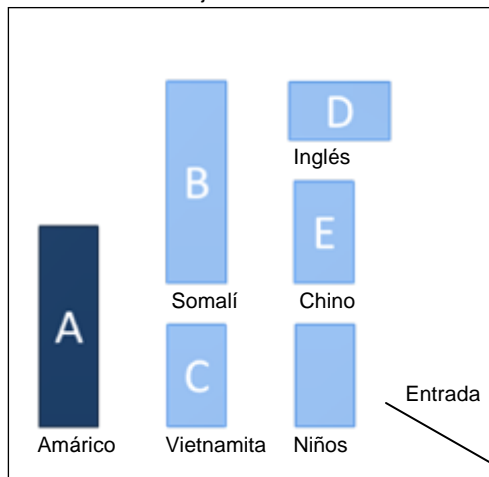
**Para un vecindario saludable**

- Lugar para ejercitarse
- Estacionamiento cubierto
- Cercanía de Harborview

**Para un medio ambiente saludable**

- Lugar para cultivar flores, árboles pequeños y plantas

\* Los comentarios de esta página corresponden a los residentes sentados en la mesa indicada abajo.



1) **¿Cuáles son las preocupaciones en cuanto a salud que usted tiene en Yesler Terrace?**

- Saqueos en los automóviles
- Las veredas son demasiado angostas
- Ruido de helicópteros
- Me gusta caminar hasta el hospital
- Las casas son demasiado pequeñas
- Estacionamiento y remolque de automóviles

**¿Hay alguna preocupación que sea mayor que las demás?**

- Seguridad

2) **¿Cuáles deberían ser nuestras prioridades fundamentales para lograr un futuro Yesler Terrace saludable?**

**Para la salud personal**

- Mejor ventilación en las cocinas (agregar ventanas)

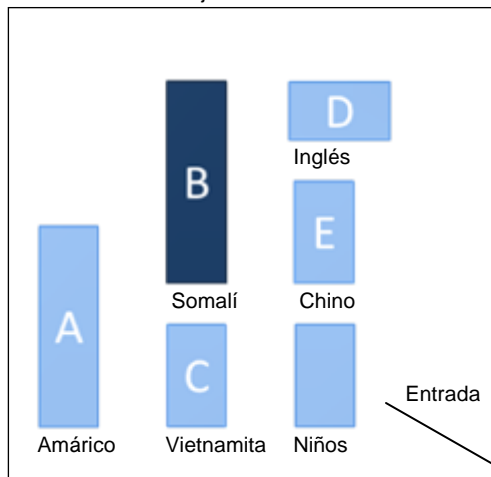
**Para un vecindario saludable**

- Se necesitan más patrullas policiales
- Las casas son demasiado pequeñas para reuniones sociales
- Debería poder ver a los niños jugar afuera mientras estoy dentro de la casa
- Algo que haga más fácil caminar por las colinas

**Para un medio ambiente saludable**

- Patios para tener jardines

\* Los comentarios de esta página corresponden a los residentes sentados en la mesa indicada abajo.



1) **¿Cuáles son las preocupaciones en cuanto a salud que usted tiene en Yesler Terrace?**

- Deberían cortar los árboles grandes, pueden causar accidentes
- Aire puro
- Robos, durante la noche saquean muchos automóviles en Yesler Terrace

**¿Hay alguna preocupación que sea mayor que las demás?**

- Árboles

2) **¿Cuáles deberían ser nuestras prioridades fundamentales para lograr un futuro Yesler Terrace saludable?**

**Para la salud personal**

- Tenemos el Centro Médico Harborview a poca distancia
- Espacios para caminar
- Más luz solar

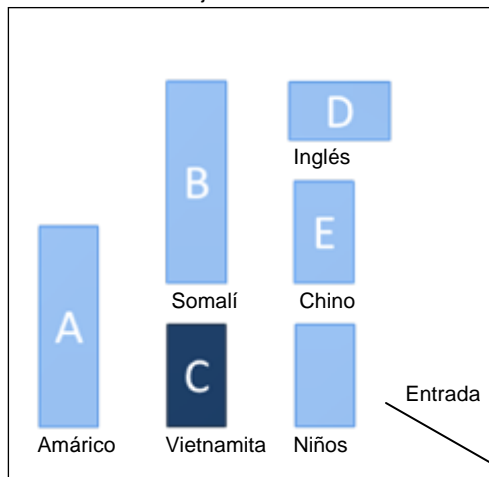
**Para un vecindario saludable**

- Seguridad pública
- Limpiar la basura
- Alumbrado por la noche

**Para un medio ambiente saludable**

- Reducir el ruido de los automóviles
- Aire limpio

\* Los comentarios de esta página corresponden a los residentes sentados en la mesa indicada abajo.



1) **¿Cuáles son las preocupaciones en cuanto a salud que usted tiene en Yesler Terrace?**

- Temor de perder espacios abiertos, árboles maduros y la comunidad existente
- Necesidad de conservar las vistas:
  - Puget Sound
  - Estadio de Béisbol
  - Qwest Field
  - Safeco Field
- Seguridad privada en los departamentos

**¿Hay alguna preocupación que sea mayor que las demás?**

- Que habrá menos espacios abiertos

2) **¿Cuáles deberían ser nuestras prioridades fundamentales para lograr un futuro Yesler Terrace saludable?**

**Para la salud personal**

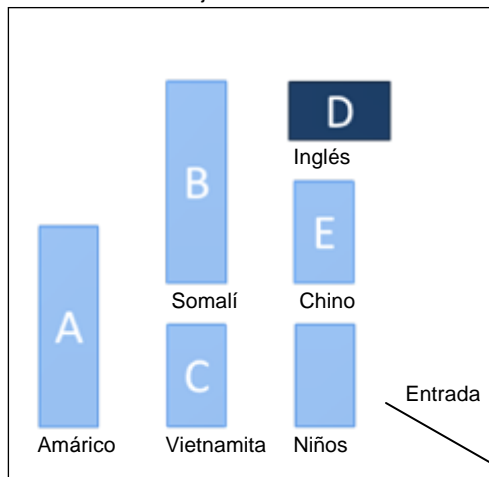
**Para un vecindario saludable**

- Se considera a Yesler Terrace junto con los vecindarios circundantes, deberíamos reproducir esas comodidades en Yesler Terrace:
  - Anexo de la Universidad
  - Clínica Saludable
- Trabajar con la comunidad en mayor escala sobre accesos peatonales y para transportes públicos
- Tranvía en First Hill

**Para un medio ambiente saludable**

- Aire limpio

\* Los comentarios de esta página corresponden a los residentes sentados en la mesa indicada abajo.



1) **¿Cuáles son las preocupaciones en cuanto a salud que usted tiene en Yesler Terrace?**

- Hay muebles viejos y desperdicios tirados por todos lados en las calles y veredas
- Se deben juntar las hojas caídas y el follaje de otoño para que el agua pueda correr adecuadamente y así podamos vivir en un ambiente más saludable

**¿Hay alguna preocupación que sea mayor que las demás?**

- Tirar muebles y desperdicios en las calles

2) **¿Cuáles deberían ser nuestras prioridades fundamentales para lograr un futuro Yesler Terrace saludable?**

**Para la salud personal**

- Limpiar las calles
- Privacidad – en especial para las personas de edad

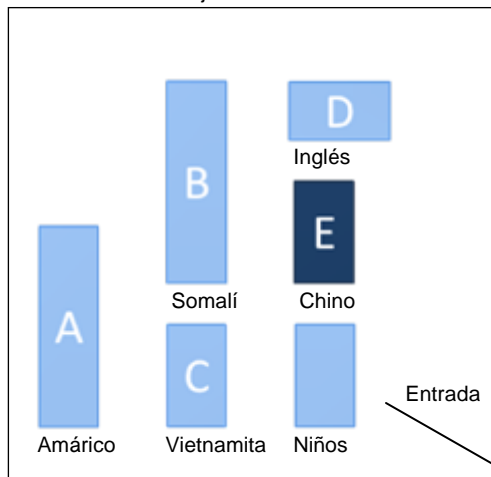
**Para un vecindario saludable**

- Seguridad – asaltos, seguridad en el hogar
- Desperdicios – cerrarlos bien para que los animales y los pájaros no los dispersen
- Cuidados de salud/clínica para los residentes de edad avanzada

**Para un medio ambiente saludable**

- Más suministro o tiendas de comida saludable
- Plaza/espacio abierto para actividades saludables
- Más lugares de reunión para las personas de edad

\* Los comentarios de esta página corresponden a los residentes sentados en la mesa indicada abajo.



Las páginas siguientes contienen grupos de imágenes que se distribuyeron en cada una de las mesas. Se dieron autoadhesivos verdes a cada residente para que los pusieran en las imágenes que mostraban ideas que fueran de su agrado. Las páginas 11, 17 y 23 muestran los resultados combinados de todos los residentes. Las páginas 12-16, 18-22 y 24-28 están organizadas por grupo de mesas.

- Medio Ambiente Saludable Construido – páginas 11-16
- Medio Ambiente Saludable Natural – páginas 17-22
- Medio Ambiente Saludable Personal – páginas 23-28

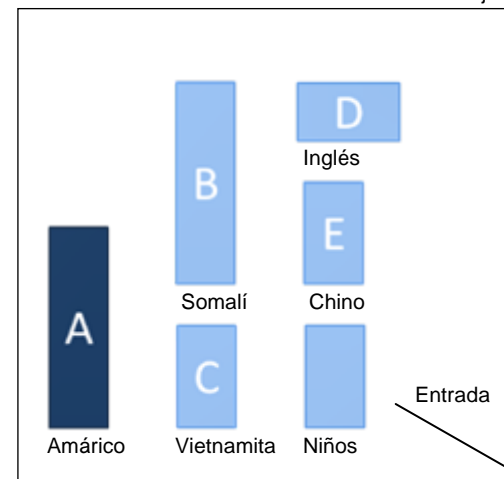


# Nuevo Desarrollo de Yesler Terrace

Salud Comunitaria | 15 de Octubre, 2008



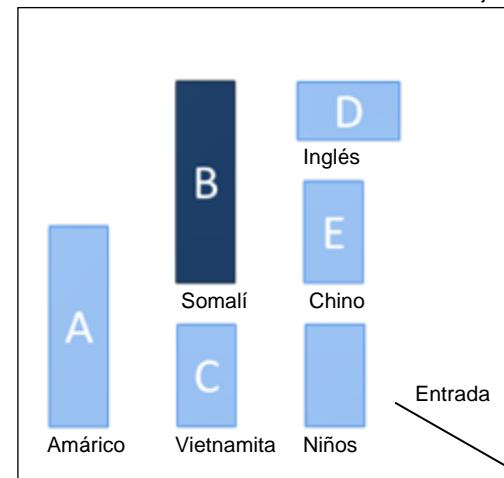
\* Los comentarios de esta página corresponden a los residentes sentados en la mesa indicada abajo.



**Nuevo Desarrollo de Yesler Terrace**  
Salud Comunitaria | 15 de Octubre, 2008



\* Los comentarios de esta página corresponden a los residentes sentados en la mesa indicada abajo.

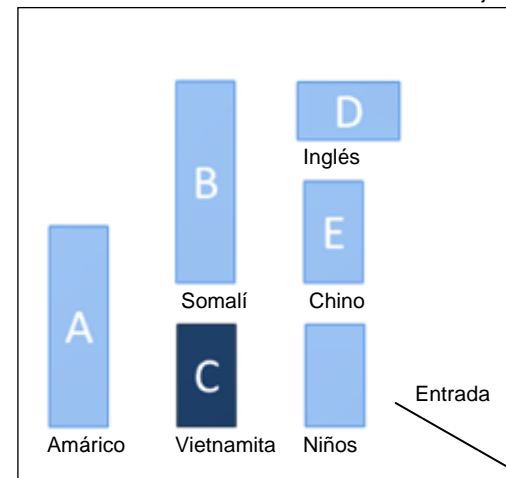


# Nuevo Desarrollo de Yesler Terrace

Salud Comunitaria | 15 de Octubre, 2008



\* Los comentarios de esta página corresponden a los residentes sentados en la mesa indicada abajo.

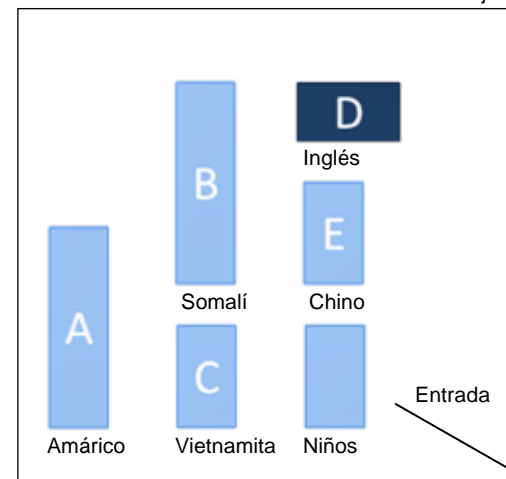


# Nuevo Desarrollo de Yesler Terrace

Salud Comunitaria | 15 de Octubre, 2008



\* Los comentarios de esta página corresponden a los residentes sentados en la mesa indicada abajo.

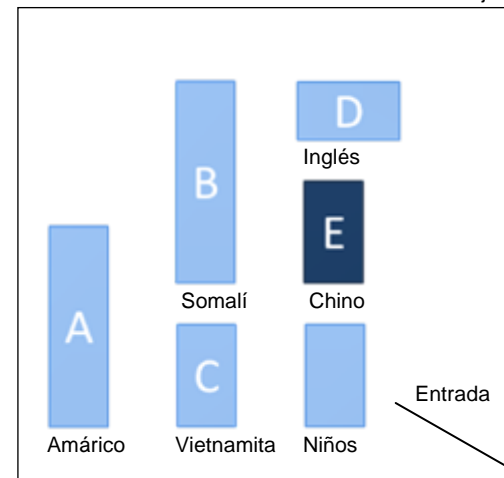


# Nuevo Desarrollo de Yesler Terrace

Salud Comunitaria | 15 de Octubre, 2008



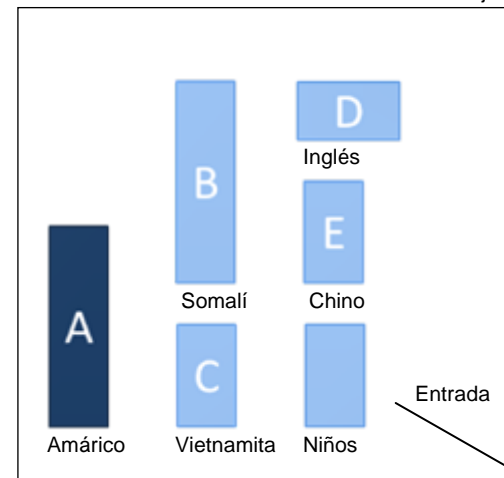
\* Los comentarios de esta página corresponden a los residentes sentados en la mesa indicada abajo.





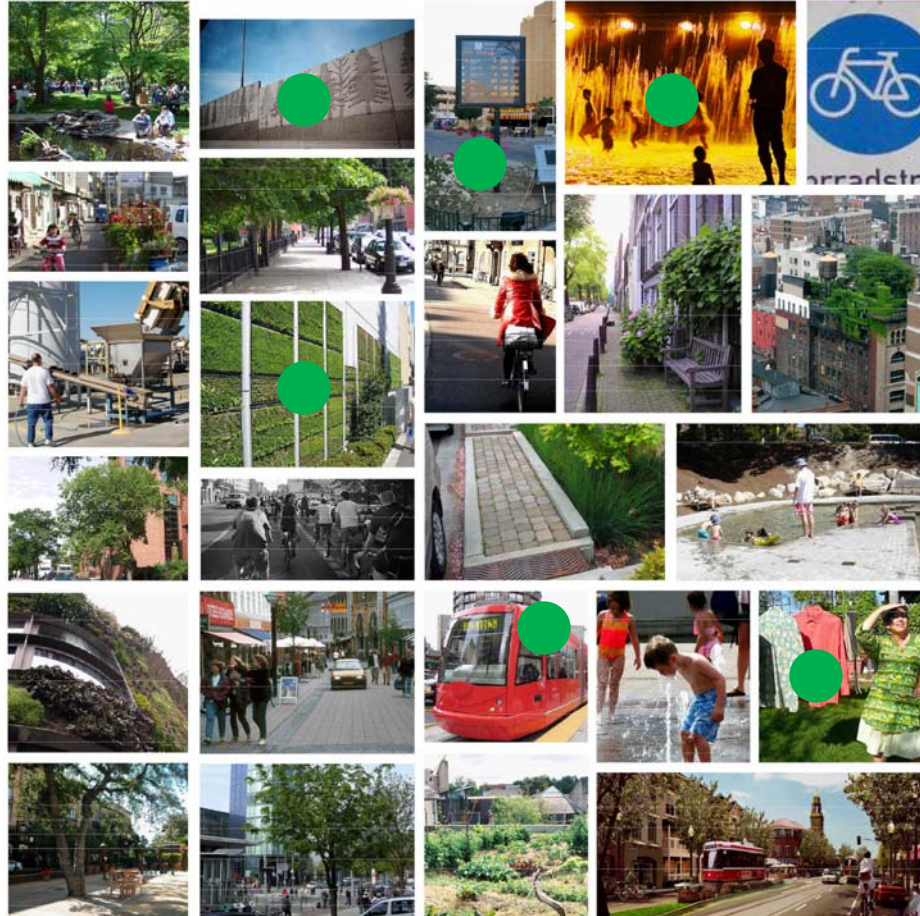


\* Los comentarios de esta página corresponden a los residentes sentados en la mesa indicada abajo.

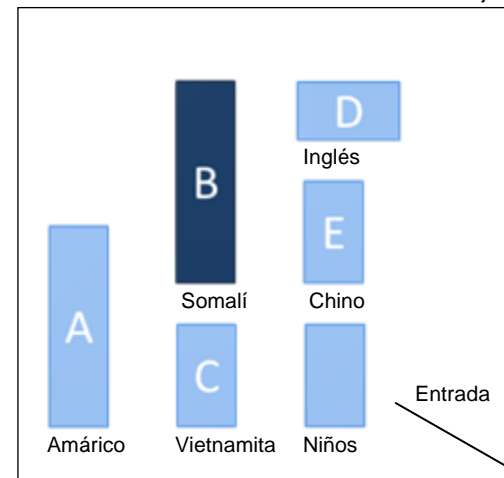


# Nuevo Desarrollo de Yesler Terrace

Salud Comunitaria | 15 de Octubre, 2008

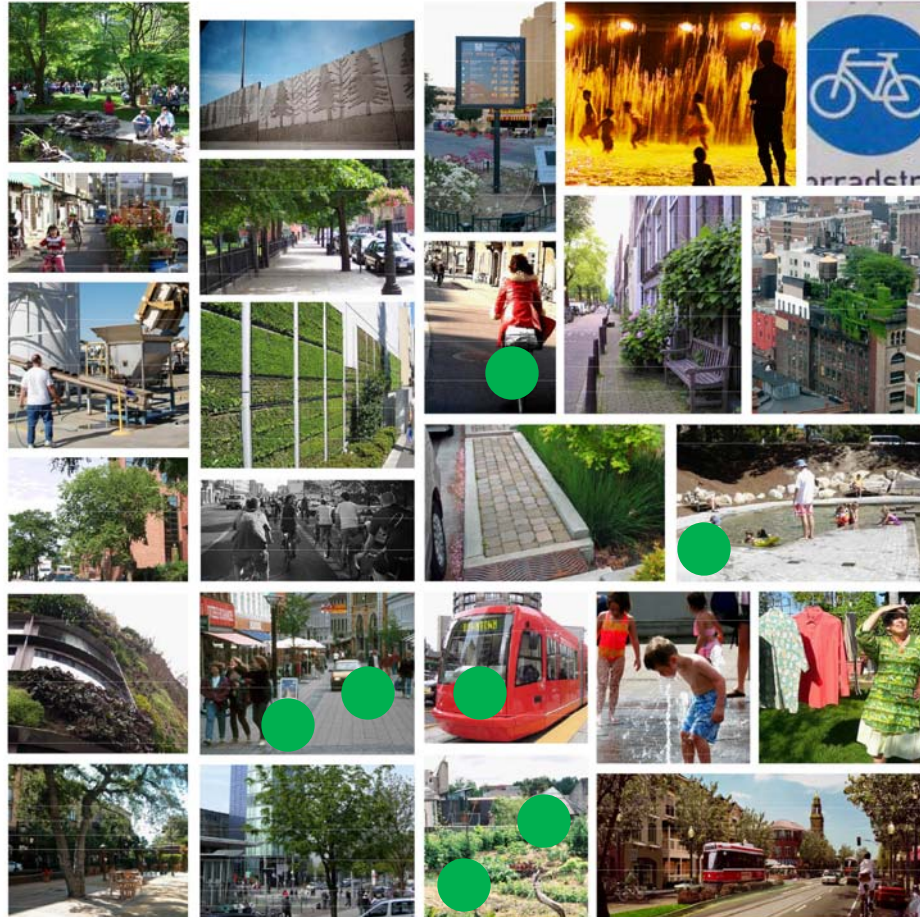


\* Los comentarios de esta página corresponden a los residentes sentados en la mesa indicada abajo.

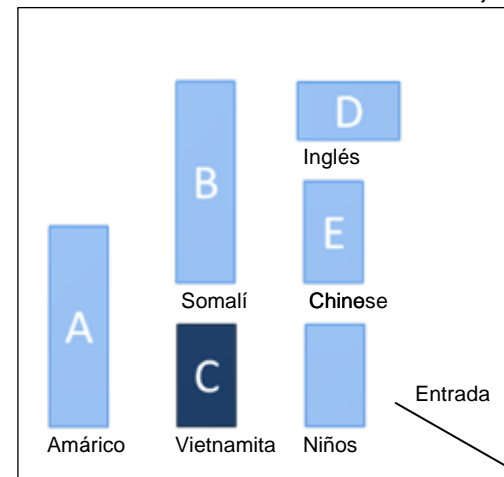


# Nuevo Desarrollo de Yesler Terrace

Salud Comunitaria | 15 de Octubre, 2008



\* Los comentarios de esta página corresponden a los residentes sentados en la mesa indicada abajo.







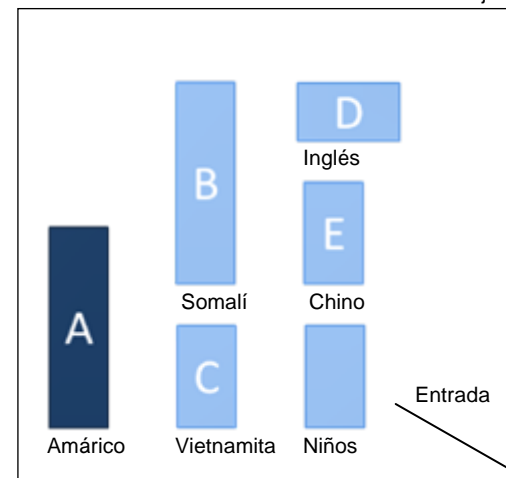


# Nuevo Desarrollo de Yesler Terrace

Salud Comunitaria | 15 de Octubre, 2008



\* Los comentarios de esta página corresponden a los residentes sentados en la mesa indicada abajo.

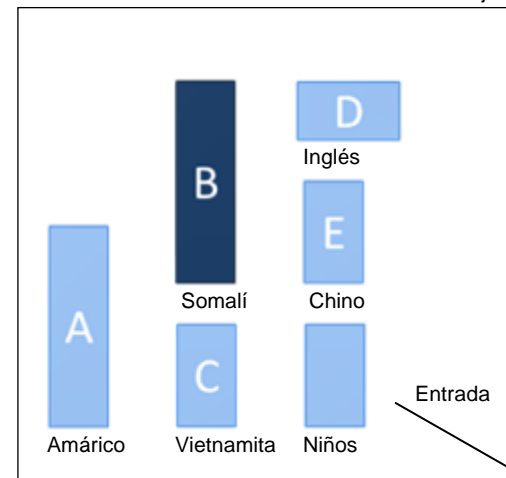


# Nuevo Desarrollo de Yesler Terrace

Salud Comunitaria | 15 de Octubre, 2008



\* Los comentarios de esta página corresponden a los residentes sentados en la mesa indicada abajo.



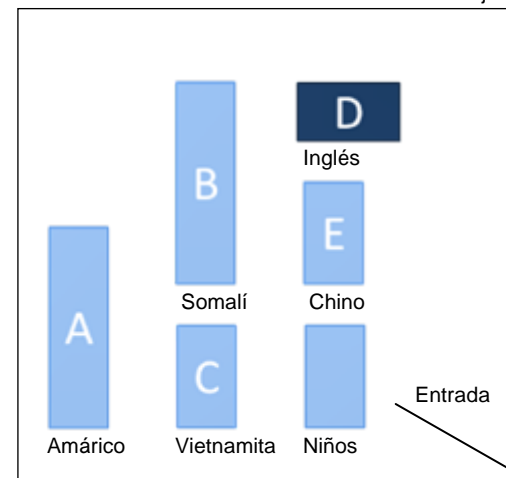


# Nuevo Desarrollo de Yesler Terrace

Salud Comunitaria | 15 de Octubre, 2008



\* Los comentarios de esta página corresponden a los residentes sentados en la mesa indicada abajo.

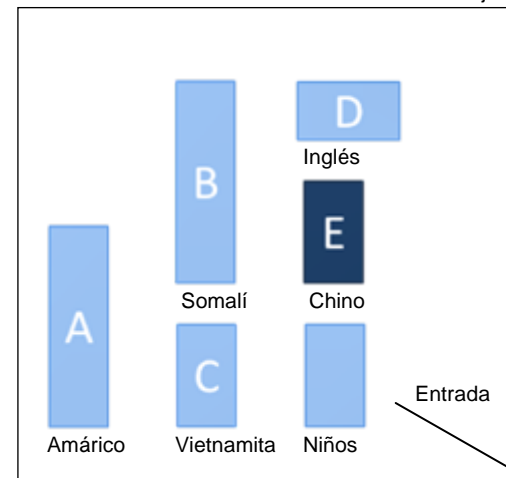


# Nuevo Desarrollo de Yesler Terrace

Salud Comunitaria | 15 de Octubre, 2008



\* Los comentarios de esta página corresponden a los residentes sentados en la mesa indicada abajo.



El póster siguiente se presentó al final del taller de trabajo. Se dio a cada residente un autoadhesivo púrpura para que lo colocaran sobre la flecha mostrando su grado de conformidad con las ideas presentadas.

