



ናይ የስለር ተራስ ዳግመ-ምዕበላ ግብረ-መልሲ ጽሟቕ ሰሚናር 4 | ናይ ማሕበረሰብ ጥዕና ኣብ መጻኢ የስለር ተራስ ጥቅምቲ 15, 2008

ጥቅምቲ 15, 2008 ኣብ ማሕበረሰብ ማእከል ንበርቲ የስለር ተራስ ናይ ሓፋሽ ሰሚናር ተኻይዱ።

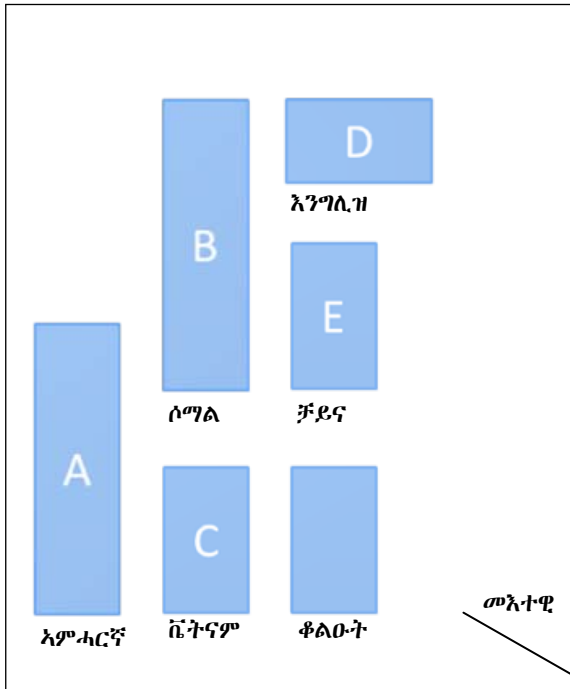
ሓፈሻዊ ኣርስቲ ኣብ ናይ ማሕበረሰብ ጥዕና ኣብ መጻኢ የስለር ተራስ ዘመልከተ እዩ ነይሩ። ቶም ሃድሶን፣ ናይ ማሕበረሰብ ጥዕና ዘወፍዩ መሰረታዊ ክፍለ-ኣካል ዝኾኑ ሓሰባትን ትኽእሎታትን ኣቕሪቡ። ክለተ ሕቶትታት ቐሪቡ ብናይ ነፍሲ ወከፍ ቋንቋ ጉጅለ ብምክፋል ተመያይጠምሉ። ነቲ ዝቐረበ ስእልታት ንምምይያጥን ንርእይቶ ምሃብን ኣብ ነፍስወከፍ ጣውላ ተቐሚጡ። እዚ ጸብጻብ ከም መዝገብ ምምይጥ ናይ ነበርቲ ከገልግል እዩ።

ድሕሪ ናይ ማሕበረሰብ ጥዕና ምቕራብ፡ ነዘም ዝሰዕቡ ሕቶታት ቡብናይ ቋንቋ ጉጅለ ንምምይያጥ ኣብ ነበርቲ ቀረቡ፡

1. ኣብ የስለር ተራስ እንታይ ዓንይነት ናይ ጥዕና ስክፍታታት ኣሎ?
 2. መጻኢት የስለር ተራስ ጥዕና ዘለዎ ንክትከውን ቀዳምነትና እንታይ ክኸውን ኣለዎ?
- ንናይ ግሊ ጥዕና
 - ንናይ ጎረባብትና ጥዕና
 - ንናይ ከባቢና ጥዕና

ኣብ ገጽ 4, 11, 17 ከምኡውን 23 ዘለዉ ርእይቶታት ካብ ኩሎም ተኻፊልቲ ዝተረኸበ እዩ። ኣብ 5-9፣ 12-16፣ 18-22፣ ከምኡውን 24-28 ዘለዉ ርእይቶታት ከኣ፡ ከምዚ ኣብ ታሕቲ ዘሎ ኣብ ነፍሲ ወከፍ ጣውላ ብናይ ቋንቋ ጉጅለ መፍትሒ ትቐሚጦም ዝነበሩ ዝተረኸበ እዩ።

ናይ ነፍሲወከፍ ጣውላ ጉጅለ ቋንቋ መፍትሒ።



1) ኣብ የሰለር ተራስ እንታይ ዓንይነት ናይ ጥዕና ስክፍታታ ኣሎ? ኣደ ካብ ኣደ ዝግብይ ስክፍታታት ኣሎ ዶ?

- ድሕነት
- ዕስው፣ ዝበለጸ መርውሓ
- ኣግራብ
- ወሑድ ክፋት ቦታ ክህልው ይኸእል እዩ ዝብል ስክፍታ
- ኣቐሑትን ጎሓፍን ኣብ መንገዲ ምድርባይ

2) መጻኢት የሰለር ተራስ ጥዕና ዘለዎ ንኸትከውን ቀዳምነትና እንታይ ክኸውን ኣለዎ?

ንናይ ግሊ ጥዕና

- ዝበለጸ መርውሓ ንኹሽነ
- መራሽቢ — ዓበይቲ መጻጽ
- ናይ ጸሓይ ጮራ
- ጸፋይ ኣየር
- ጸፋይ መንገዲ
- ድሕነት ዘለዎ ቤት

ንናይ ጎረባብትና ጥዕና

- ንእሽቶ ገዛውቲ
- ናይ ሰውንት መንቀሳቐሲ ኣገልግሎት
- ናይ ሓፋሽ ድሕነት — መብራህትታት
- ብኻልእ ጎረባብቲ ምክባብ
- ቀረብ ጥዕና ዘለዎ ምግቢ

ንናይ ከባቢና ጥዕና

- ዝተበከለ ኣየር፣ ብሉጽ ኣየር
- ናይ ሓፋሽ መእከቢ ቦታ
- በራንዳ
- ናይ ኣውቶቡስ መራሽቢ
- ድምጺ መኪና

1) ኣብ የሰለር ተራስ እንታይ ዓንይነት ናይ ጥዕና ስክፍታታት ኣሎ?

- ኣብቲ ኣፓርትመንት ሕጂ ዘሎ ዝዓሰወ ተረፍ ስክፍታ ኣሎና።
- ሃርበርቪው ምህላው ንሰብ ደሕነት ይስምዖ።
- እኹል ናይ መንበሪ ቦታ።
- ንቤት ዘርውሕ ንጹሕ ኣየር።

ሓደ ካብቲ ሓደ ዝዓብይ ስክፍታታት ኣሎ ዶ?

- ዕስው፣ ዝበለጸ መርውሓ

2) መጻኢት የሰለር ተራስ ጥዕና ዘለዎ ንኸትኸውን ቀዳምነትና እንታይ ክኸውን ኣለዎ?

ንናይ ግሊ ጥዕና

- ኣሰካላ ዘየብሉ ሓደ መድቀሲ ዘለዎ ኣብቲ ቀዳማይ ደረጃ ናይቲ ኣፓርትመንት
- ድምጺ መከላኸሊ
- ናይ ተፈጥሮ ኣየርን ብርሃንን ዝህብ ዓበይቲ መሳኸቲ
- ንኣካላ ስንኩላን ዝጥዕም፣ ሸተት ዘየብል ሸንቲ ቤት
- ዓቢ ኣርማድዮ ዘለዎ ዓቢ መደቀሲ
- ኣብ 3 ክፍሊ ዘለዎ ኣፓርትመንት 2 ሸንቲ ቤት የድልይ
- ንምርውሓ ዝኸውን መስኮት ኣብ ኩሽነ
- ባልኮኒ/ተራሶ፣ ክፋት ቦታ ኣብ ደገ

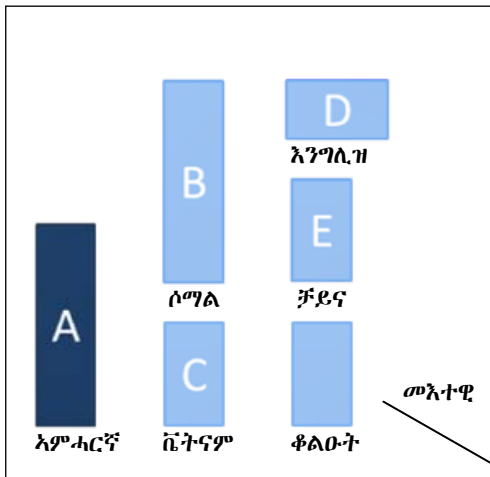
ንናይ ጎረባብትና ጥዕና

- ናይ ሰውንት መንቀሳቕሲ ቦታ
- ዝተሸፈነ ናይ መካይን መቐመጫ
- ሃርበርቪው ኣብ ጥቓና

ንናይ ከባቢና ጥዕና

- ፍዮሪ፣ ንኣሸቱ ኣግራብን ካልእ ኣታኸልትን ዝሮቕሉ ቦታ

*እዚ ኣብዚ ገጽዚ ዘሎ ግበረ-መልሲ ካብቶም ኣብዚ ኣብ ታሕቲ ተጠቒሱ ዘሎ ጣውላ ኮፍ ኢሎም ዝነበሩ እዩ።



- 1) የሰለር ተራስ እንታይ ዓንደነት ናይ ጥዕና ስክፍታታ ኣሎ?
 - ሰርቂ ናይ መኪና
 - ጸቢብ ናይ ወሰናስን መንገዲ
 - ናይ ሂሊትተር ድምጺ
 - ኣብቲ ሆስፒታል ብእግረይ ክኸይድ ደስ ይብላኒ
 - እቲ ገዘውቲ ንኣሸቱ እዩ
 - መቐመጢን መግፈፊን መካይን

ሓደ ካብ ሓደ ዝዓብይ ስክፍታታት ኣሎ ዶ?

- ድሕነት

- 2) መጻኢት የሰለር ተራስ ጥዕና ዘለዎ ንክትከውን ቀዳምነትና እንታይ ክኸውን ኣለዎ?

ንናይ ግሊ ጥዕና

- ዝበለጸ መርውሓ ንክሽኑ (መሳኸቲ ምወሳኽ)

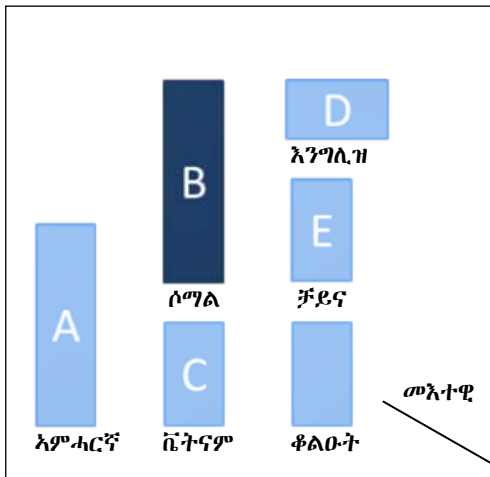
ንናይ ጎረባብትና ጥዕና

- ዝያዳ ሓለውቲ ፖሊስ የድልይ
- ናይ ማሕበራዊ መተኣኻኸቢ ገዛ ይንእሽ
- ቆልዑት ኣብ ደገ ክጸወቱ እንክለዉ ኣብ ገዛ ኮንካ ናይ ምርኣይ ተኸሎ
- ነቲ ኸርባታት ብዘቐለለ መንገዲ ትኸደሉ ነገር

ንናይ ከባቢና ጥዕና

- ንጃርዲን ዝኸውን ካንሸሎ

*እዚ ኣብዚ ገጽ'ዚ ዘሎ ግበረ-መልሲ ካብቶም ኣብዚ ኣብ ታሕቲ ተጠቒሱ ዘሎ ጣውላ ኮፍ ኢሎም ዝነበሩ እዮ።



- 1) ኣብ የስለር ተራስ እንታይ ዓንይነት ናይ ጥዕና ስክፍታታ ኣሎ?
 - ዓበይቲ ኣግራብ ሓደጋ ከምጽኡ ስለ ዝኸለሉ ክቐረጹ ኣለዎም
 - ንጹሕ ኣየር
 - ስርቂ፣ ኣብ የስለር ተራስ ብምሸት ብዙሓት መካይን ይስረቑ ኣለዎ

ሓደ ካብ ሓደ ዝዓብይ ስክፍታታት ኣሎ ዶ?

- ኣግራብ

- 2) መጻኢት የስለር ተራስ ጥዕና ዘለዎ ንክትከውን ቀዳምነትና እንታይ ክኸውን ኣለዎ?

ንናይ ግሊ ጥዕና

- ኣብ ቅረባ ናይ ሃርበርቪው ሆስፒታል ኣሎና
- መዛውሪ ቦታ
- ዝያዳ ናይ ጸሓይ ጮራ

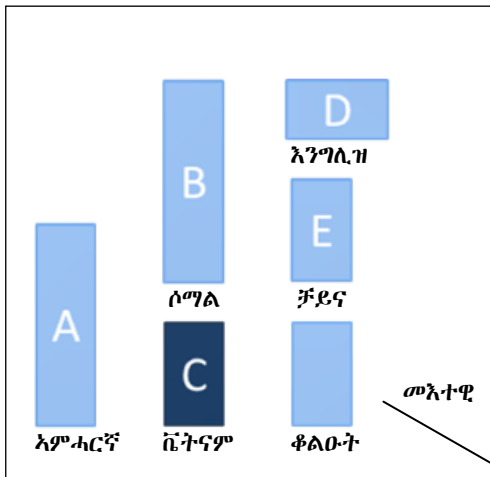
ንናይ ጎረባብትና ጥዕና

- ናይ ህዝቢ ድሕነት
- ጉሓፍ ምጽራይ
- መብራሃቲ ብምሸት

ንናይ ከባቢና ጥዕና

- ድምጺ መኪና ክንከ ኣለዎ
- ንጹህ ኣየር

*እዚ ኣብዚ ገጽዚ ዘሎ ግበረ-መልሲ ካብቶም ኣብዚ ኣብ ታሕቲ ተጠቐሱ ዘሎ ጣውላ ኮፍ ኢሎም ዝነበሩ እዩ።



1) የሰለር ተራስ እንታይ ዓንድነት ናይ ጥዕና ስክፍታታ ኣሎ?

- ክፉት ዘሎ ቦታ ከይነጥፍኦ ንፊርህ ኣሎና፣ ዓበይቲ ኣግራብ ኣብዚ ማሕበረሰብ
- ነዞም መርኢያ ክንዕቅቦም ኣሎና፣
 - ፕጀት ሳውንድ (Puget Sound)
 - ቦል ፓርክ (Ballpark)
 - Qwest ሜዳ
 - Safeco ሜዳ
- ናይ ገሊ ኣፓርትመንት ድሕነት

ኣደ ካብ ኣደ ዝዓብይ ስክፍታታት ኣሎ ዶ?

- ክፉት ቦታ ኣይክህልውን እዩ

2) መጻኢት የሰለር ተራስ ጥዕና ዘለዎ ንኸትኸውን ቀዳምነትና እንታይ ክኸውን ኣለዎ?

ንናይ ግሊ ጥዕና

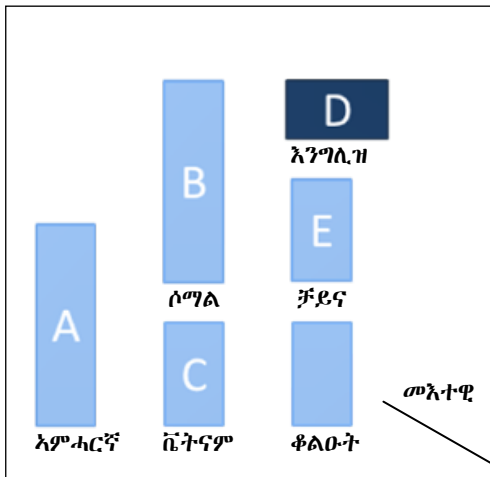
ንናይ ጎረባብትና ጥዕና

- የሰለር ተራስ ምስተን ናይቲ ከባቢ ጎረባብቲ እያ ትጽዋዕ፣ እቶም ኣገልግሎታት ኣብ የሰለር ተራስ ክድገሙ ኣለዎም፣
 - ናይ ኮለጅ ቅርንጫፍ
 - ናይ ጥዕና ክሊኒክ
- ንናይ ኣጋር መንገድን ንናይ ትራንዚት (transit) መራኸብን ምስተን ዝዓበያ ማሕበረሰብ ክንሰርሕ ኣሎና።
- ፊርስት ሂልስ ስትሪት (First Hill street) መኪና

ንናይ ከባቢና ጥዕና

- ንጹህ ኣየር

*እዚ ኣብዚ ገጽ'ዚ ዘሎ ግበረ-መልሲ ካብቶም ኣብዚ ኣብ ታሕቲ ተጠቒሱ ዘሎ ጣውላ ኮፍ ኢሎም ዝነበሩ እዩ።



1) የሰለር ተራስ እንታይ ዓንይነት ናይ ጥዕና ስክፍታታ ኣሎ?

- ኣረገውቲ ኣቕሕትን ጉሓፍን ኣብ ኣፍደገታትን ኣብ መንገድታትን ይድርብ
- ምእንቲ ኣብ ጥዕና ዘለዎ ከባቢ ክንነብር ነቲ ዝያዳ ዘሎ ማይ ምእንቲ ክሕግዝ ኣቕጽልቲ ክጸርይ ኣለዎ

ሓደ ካብ ሓደ ዝዓብይ ስክፍታታት ኣሎ ዶ?

- ኣረገውቲ ኣቕሕትን ጉሓፍን ኣብ ኣፍደገታትን ኣብ መንገድታትን ምድርባይ

2) መጻኢት የሰለር ተራስ ጥዕና ዘለዎ ንኹትከውን ቀዳምነትና እንታይ ክኸውን ኣለዎ?

ንናይ ግሊ ጥዕና

- መንገዲ ምጽራይ
- ብሕትነት - ብፍላይ ንኣረጋውያን

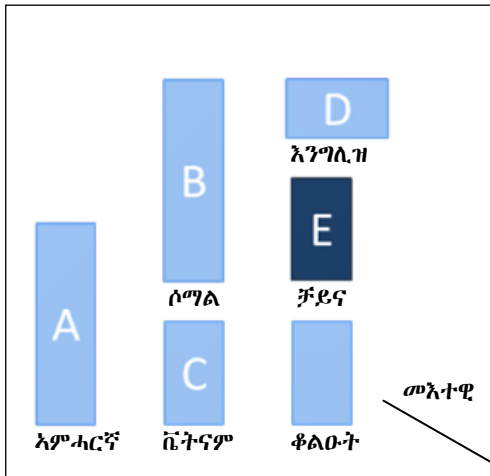
ንናይ ኅረባብትና ጥዕና

- ድሕነት - ስርቂ፣ ናይ ኣባይቲ ድሕነት
- ጉሓፍ - እንስታታትን ኣዕዋፍን ከይኣትውኦ ኣጸቢቕካ ምእሳር
- ናይ ጥዕና ክንክን/ክለኒክ ንኣረጋውያን ነበርቲ

ንናይ ከባቢና ጥዕና

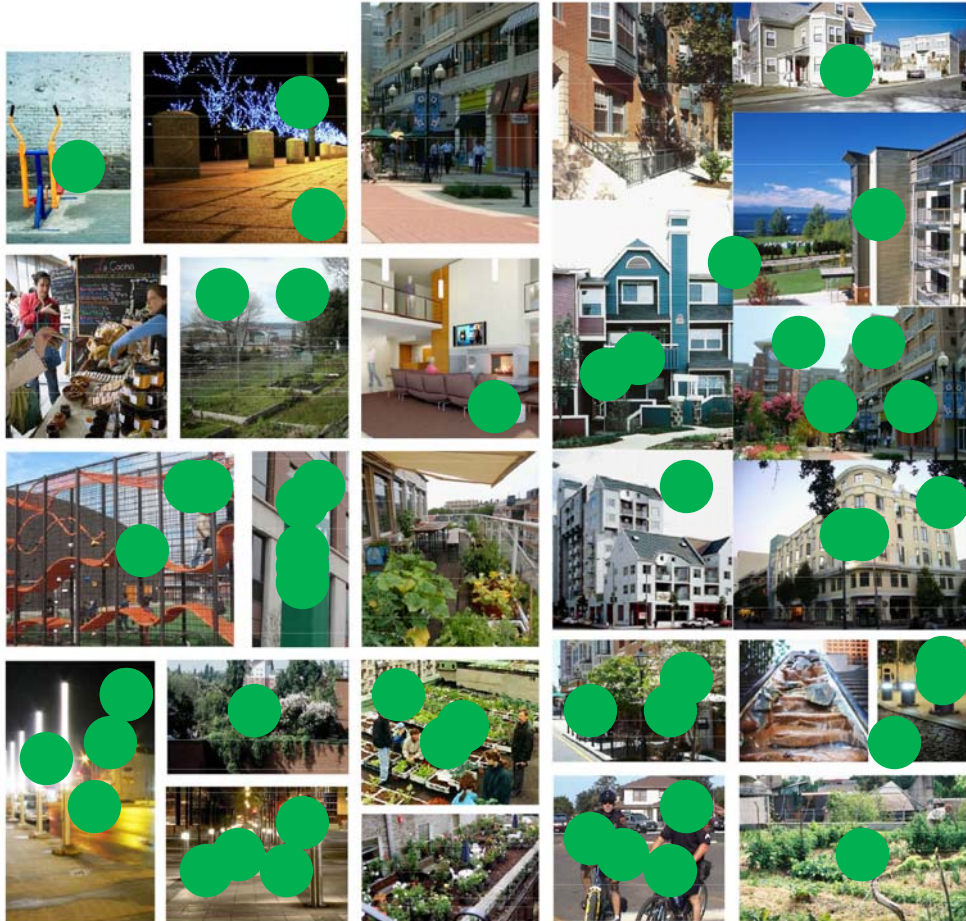
- ናይ ጥዕና ምግቢ ምቕራብ
- ፕላዛ/ክፉት ቦታ ንናይ ጥዕና ንጥፊት
- ዝያዳ መኣከቢ ንኣረጋውያን

*እዚ ኣብዚ ገጽ'ዚ ዘሎ ግበረ-መልሲ ካብቶም ኣብዚ ኣብ ታሕቲ ተጠቐሱ ዘሎ ጣውላ ኮፍ ኢሎም ዝነበሩ እዩ።



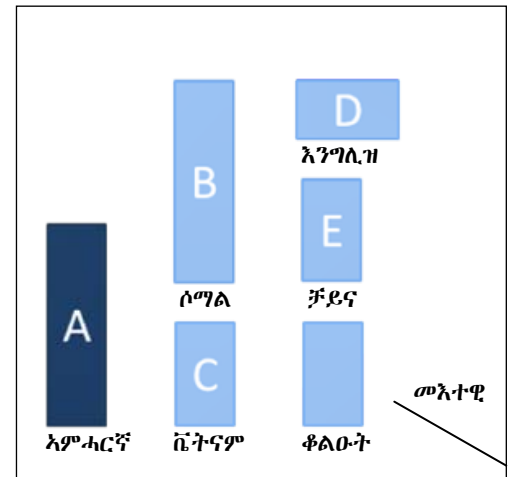
አብዚ ዝስዕብ ገጸት ኣብ ነፍሲ ወከፍ ጣውላ ተዘርጊሑ ዝነበር ስእልታት እዩ። ነፍሲ ወከፍ ነባሪ ኸኣ ኣብቲ ሓሳባቶም ዝሰማማዑ ቀጠልያ ነጥቢ ከቐምጥሉ ተዋሂቦም። ገጽ 11፣ 17፣ 23 ዘለዉ ካብ ኩሎም ነበርቲ ዝተረኸበ ውጺኢት እዩ። ገጽ 12-16፣ 18-22፣ ከምኡ'ውን 24-28 ዘለዉ ኸኣ፡ ብናይ ጣውላ ጉጅለ ዝተጠርነፈ እዩ።

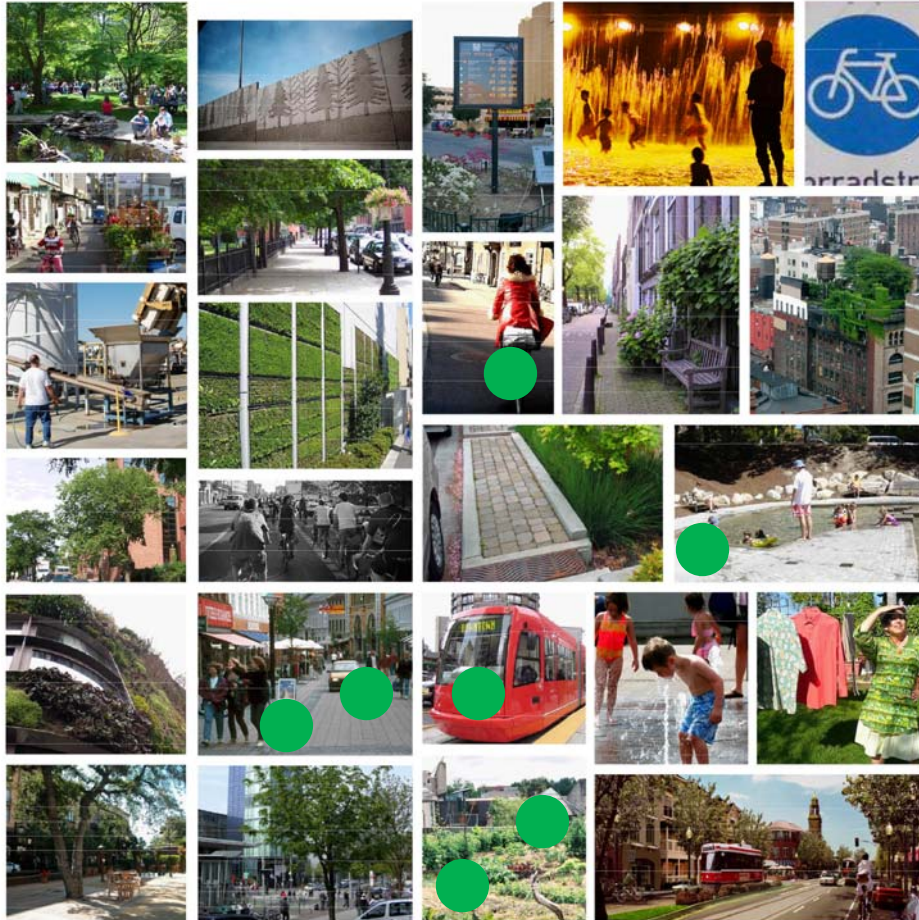
- **ጥዑይ ዝተመስረተ ኸባቢ** (Healthy Built Environment) – ገጽ 11-16
- **ጥዑይ ናይ ተፈጥሮ ኸባቢ** (Healthy Natural Environment) – ገጽ 17-22
- **ጥዑይ ናይ ግሊ ኸባቢ** (Healthy Personal Environment) – ገጽ 23-28



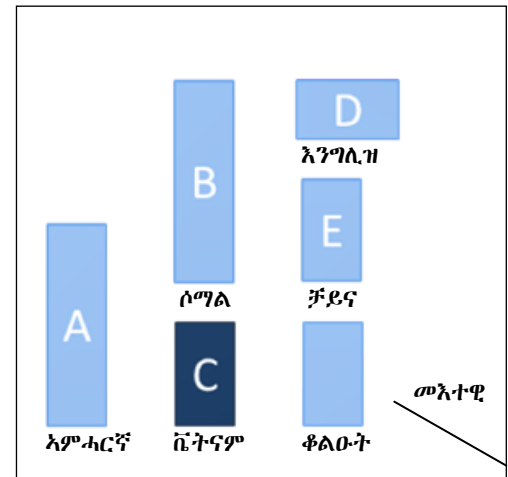


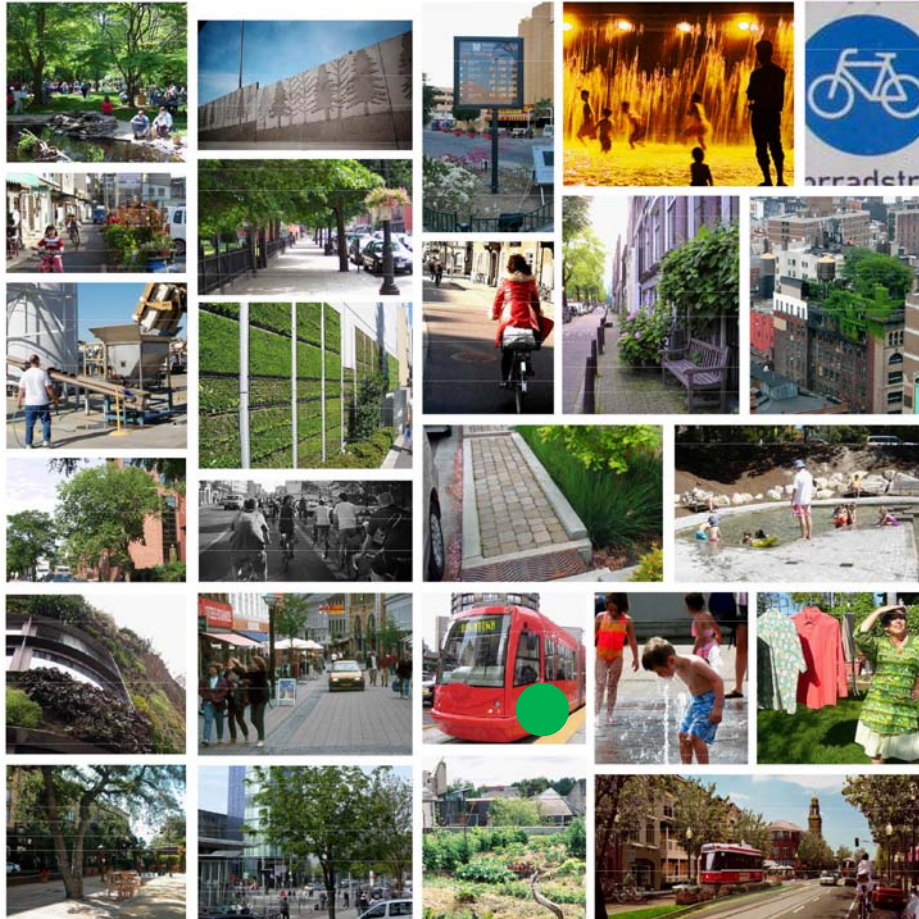
*እዚ ኣብዚ ገጽዚ ዘሎ ግበረ-
 መልሲ ካብቶም ኣብዚ ኣብ
 ታሕቲ ተጠቒሱ ዘሎ ጣውላ ኮፍ
 ኢሎም ዝነበሩ እዮ።



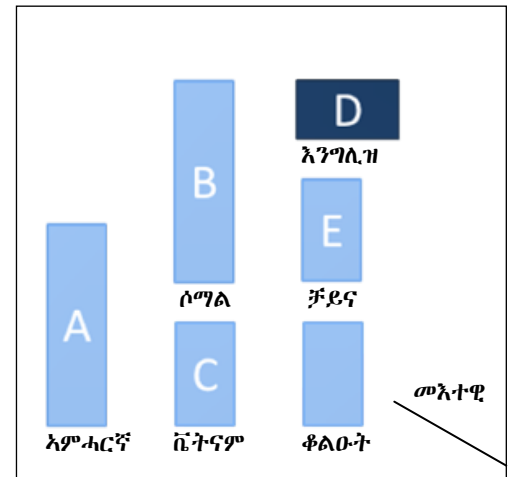


*እዚ ኣብዚ ገጽዚ ዘሎ ግበረ-መልሲ ካብቶም ኣብዚ ኣብ ታሕቲ ተጠቐሱ ዘሎ ጣውላ ኮፍ ኢሎም ዝነበሩ እዮ።



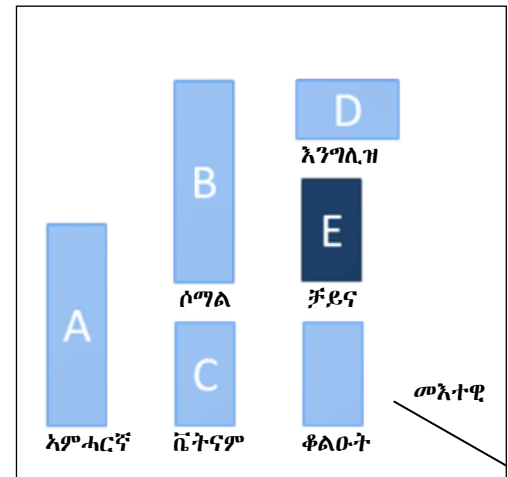


*እዚ ኣብዚ ገጽዚ ዘሎ ግበረ-መልሲ ካብቶም ኣብዚ ኣብ ታሕቲ ተጠቐሱ ዘሎ ጣውላ ኮፍ ኢሎም ዝነበሩ እዮ።





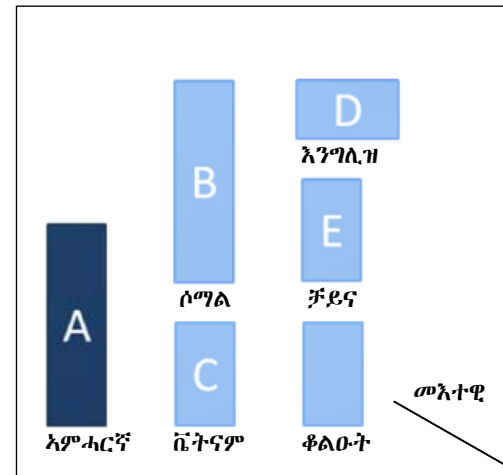
*እዚ ኣብዚ ገጽዚ ዘሎ ግበረ-መልሲ ካብቶም ኣብዚ ኣብ ታሕቲ ተጠቐሱ ዘሎ ጣውላ ኮፍ ኢሎም ዝነበሩ እዮ።





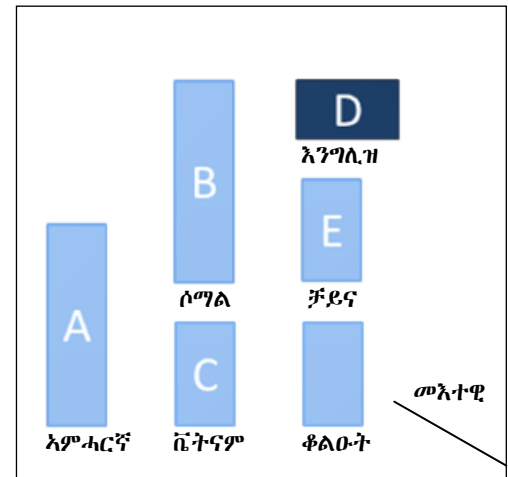


*እዚ ኣብዚ ገጽዝ ዘሎ ግበራ-መልሲ ካብቶም ኣብዚ ኣብ ታሕቲ ተጠቒሱ ዘሎ ጣውላ ኮፍ ኢሎም ዝነበሩ እዮ።





*እዚ ኣብዚ ገጽዝ ዘሎ ግበረ-መልሲ ካብቶም ኣብዚ ኣብ ታሕቲ ተጠቐሱ ዘሎ ጣውላ ኮፍ ኢሎም ዝነበሩ እዮ።



ኣብቲ መወዳእታ ሰሚናር እዚ ፖስተር ቀሪቡ። ነፍሲ ወከፍ ነባሪ ኸኣ ኣብቲ
ሓሳባቶም ዝሰማማዕሉ፣ ሊላ ነጥቢ ከቐምጥሉ ተሓቲቶም።

