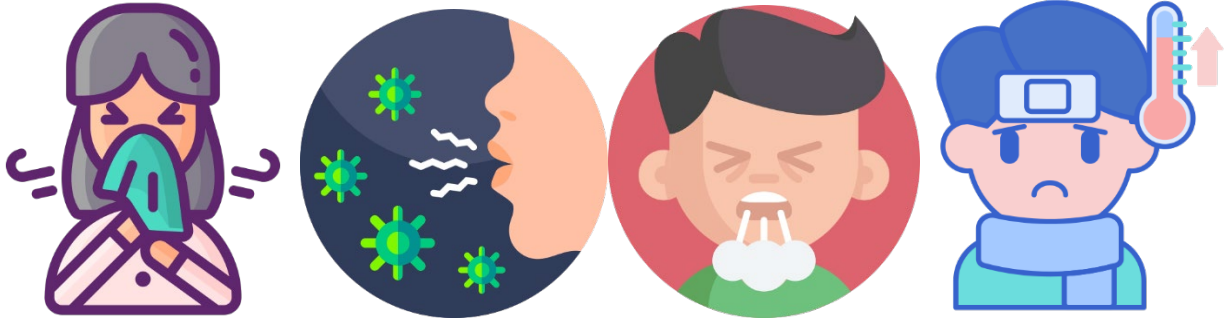




يُرجى استخدام هذه العلامة لإعلام الزائرين في حالة وجود شخص مريض في منزلكم.

Use this sign to tell visitors if anyone in your unit is sick.



أو، السعال من حاليًا يعاني أسرتم في شخص يوجد هل
يخضع شخص أي هناك هل أو، التنفس في ضيق أو، الحمى
تعرضه احتمالية بسبب الذاتي؛) الصحي الحجر) للعزل
لفيروس COVID-19؟

Is anybody in your household ill with an active cough, fever or shortness of breath, or is anyone self-isolating (quarantined) due to possible exposure to COVID-19?

نعم
YES

لا
NO