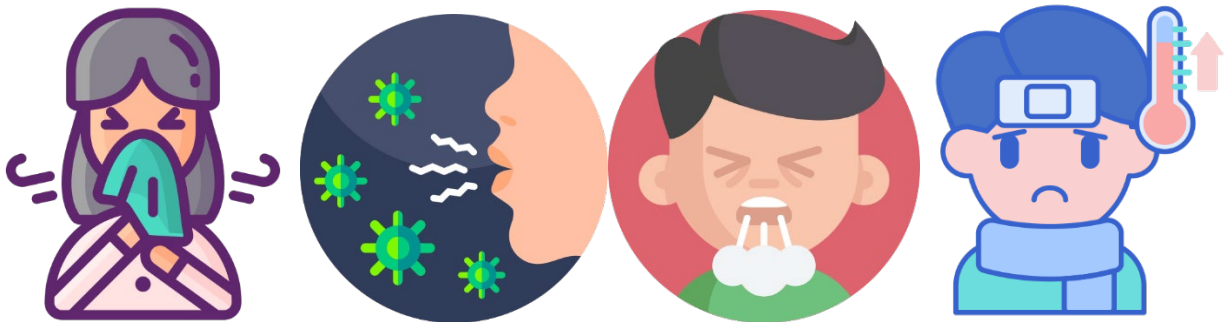


Khmer - ខ្មែរ



សូមប្រើសញ្ញានេះដើម្បីប្រាប់អ្នកទស្សនា ប្រសិនបើមាននរណាម្នាក់នៅក្នុងអង្គភាពរបស់អ្នកឈឺ។

Use this sign to tell visitors if anyone in your unit is sick.



តើមាននរណាម្នាក់នៅក្នុងគ្រួសាររបស់អ្នកឈឺដោយមានការក្អក ក្អកខ្លួន ឬដង្ហើមខ្លី

ឬមាននរណាម្នាក់ឈឺដោយខ្លួនឯងដាច់ដោយឡែកពីគេ (ដាច់ពីគេ) ដោយសារការប៉ះពាល់នឹង

COVID-19 ដែលអាចកើតមានដែរឬទេ?

Is anybody in your household ill with an active cough, fever or shortness of breath, or is anyone self-isolating (quarantined) due to possible exposure to COVID-19?

បាទ/ចាស

YES

អត់ទេ

NO