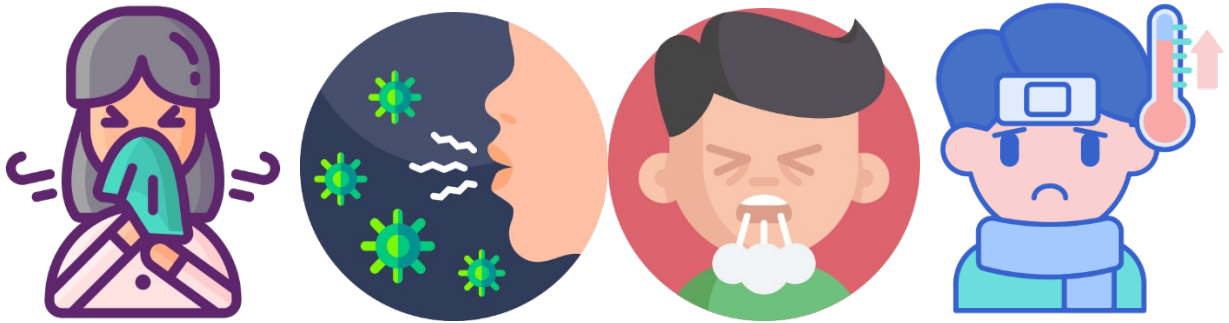


Korean - 한국어



귀택에 몸이 아픈 분이 계신 경우 방문객에게 알리기 위해 이 표지판을 사용하세요.

Use this sign to tell visitors if anyone in your unit is sick.



귀 가정에 기침, 발열 또는 호흡 곤란 증상을 겪고 있는 분 계시거나 코로나19(COVID-19)에 노출되었을 가능성으로 인해 자가격리 중인 분이 계십니까?

Is anybody in your household ill with an active cough, fever or shortness of breath, or is anyone self-isolating (quarantined) due to possible exposure to COVID-19?

예
YES

아니요
NO