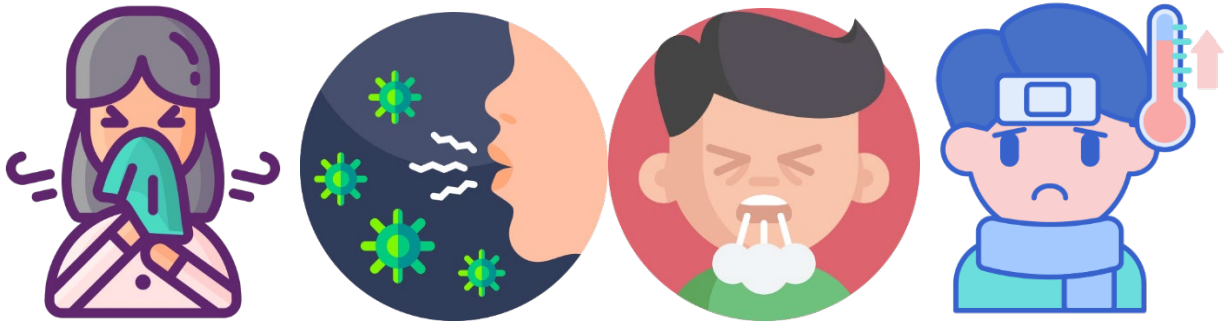


Punjabi - ਪੰਜਾਬੀ



ਜੇ ਤੁਹਾਡੇ ਯੂਨਿਟ ਵਿਚ ਕੋਈ ਬਿਮਾਰ ਹੈ ਤਾਂ ਮੁਲਾਕਾਤੀਆਂ ਨੂੰ ਦੱਸਣ ਲਈ ਇਸ ਚਿੰਨ੍ਹ ਦੀ ਵਰਤੋਂ ਕਰੋ।

Use this sign to tell visitors if anyone in your unit is sick.



ਕੀ ਤੁਹਾਡੇ ਘਰ ਵਿਚ ਕੋਈ ਮੈਂਬਰ ਕਿਰਿਆਸ਼ੀਲ ਖਾਂਸੀ, ਬੁਖਾਰ ਜਾਂ ਸਾਹ ਚੜ੍ਹਨ ਦੀ ਬਿਮਾਰੀ ਨਾਲ ਬਿਮਾਰ ਹੈ, ਜਾਂ ਕੀ ਕੋਈ ਕੋਵਿਡ -19 ਨਾਲ ਸੰਭਾਵਿਤ ਸੰਪਰਕ ਦੇ ਕਾਰਨ ਸਵੈ-ਇਕਾਂਤਵਾਸ (ਬਾਕੀ ਲੋਕਾਂ ਤੋਂ ਅਲਹਿਦਗੀ) ਦੇ ਵਿਚ ਹੈ?

Is anybody in your household ill with an active cough, fever or shortness of breath, or is anyone self-isolating (quarantined) due to possible exposure to COVID-19?

ਹਾਂ

YES

ਨਹੀਂ

NO